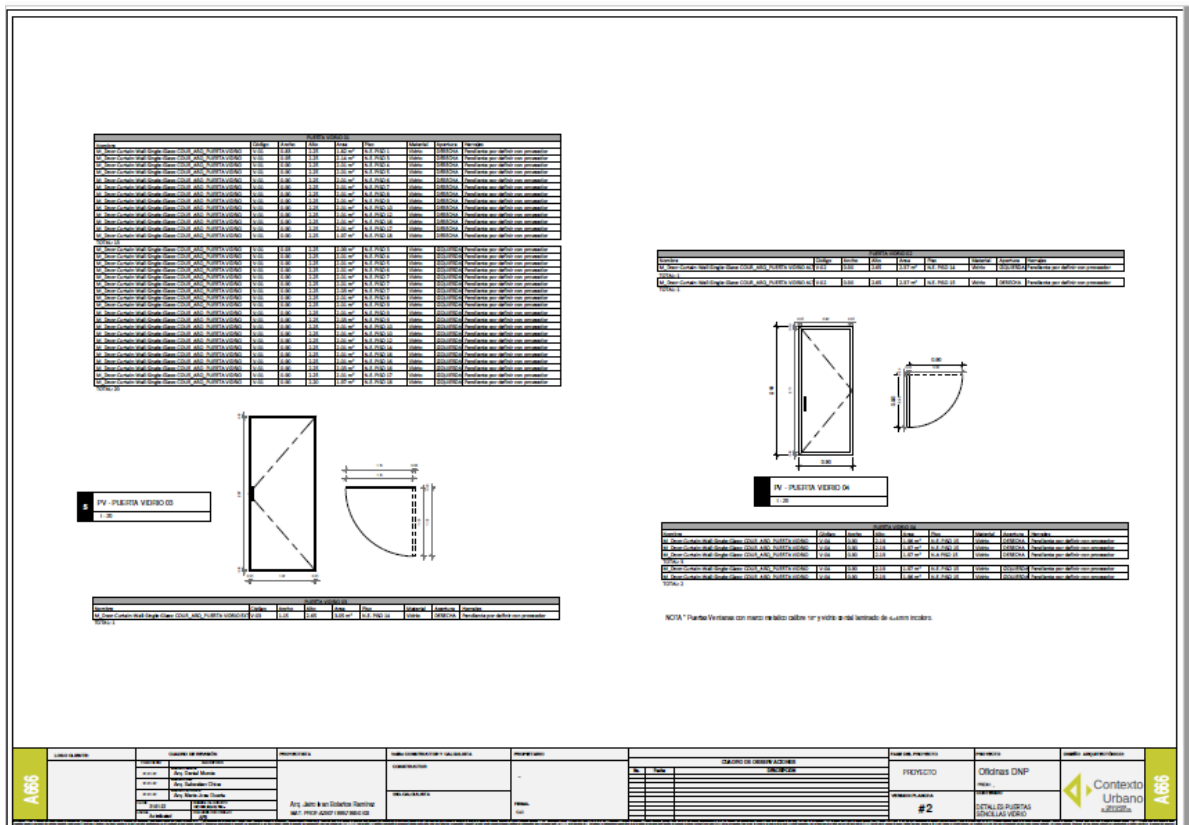


ALCANCE No. 9 AL DOCUMENTO TÉCNICO DE SOPORTE

ALCANCE No. 9 al Documento Técnico de Soporte – de la Selección Simplificada No. 034 de 2021, cuyo objeto corresponde a **“REALIZAR LAS ADECUACIONES DE LAS OFICINAS, LA ADQUISICIÓN E INSTALACIÓN DEL MOBILIARIO Y LA ADQUISICIÓN Y PUESTA EN FUNCIONAMIENTO DE LOS EQUIPOS TECNOLÓGICOS EN LA SEDE CENTRAL DEL DEPARTAMENTO NACIONAL DE PLANEACIÓN – DNP EN LA CIUDAD DE BOGOTÁ D.C. BAJO LA MODALIDAD DE PRECIOS UNITARIOS FIJOS SIN FÓRMULA DE REAJUSTE”**.

Teniendo en cuenta el Documento Técnico de Soporte publicado el pasado veinticuatro (24) de diciembre de 2021, y en virtud de lo previsto en el Contrato de Fiducia Mercantil No. 102 de 2016, suscrito con **LA FIDUCIARIA SCOTIABANK COLPATRIA S.A** y en el marco del Manual Operativo que rige la gestión contractual de **EL PATRIMONIO AUTÓNOMO P.A. FC - PAD DEPARTAMENTO NACIONAL DE PLANEACIÓN**, se permite dar alcance al Documento Técnico de Soporte, teniendo en cuenta las diferentes observaciones presentadas, se permite dar alcance al Documento Técnico de Soporte, modificando lo siguiente:

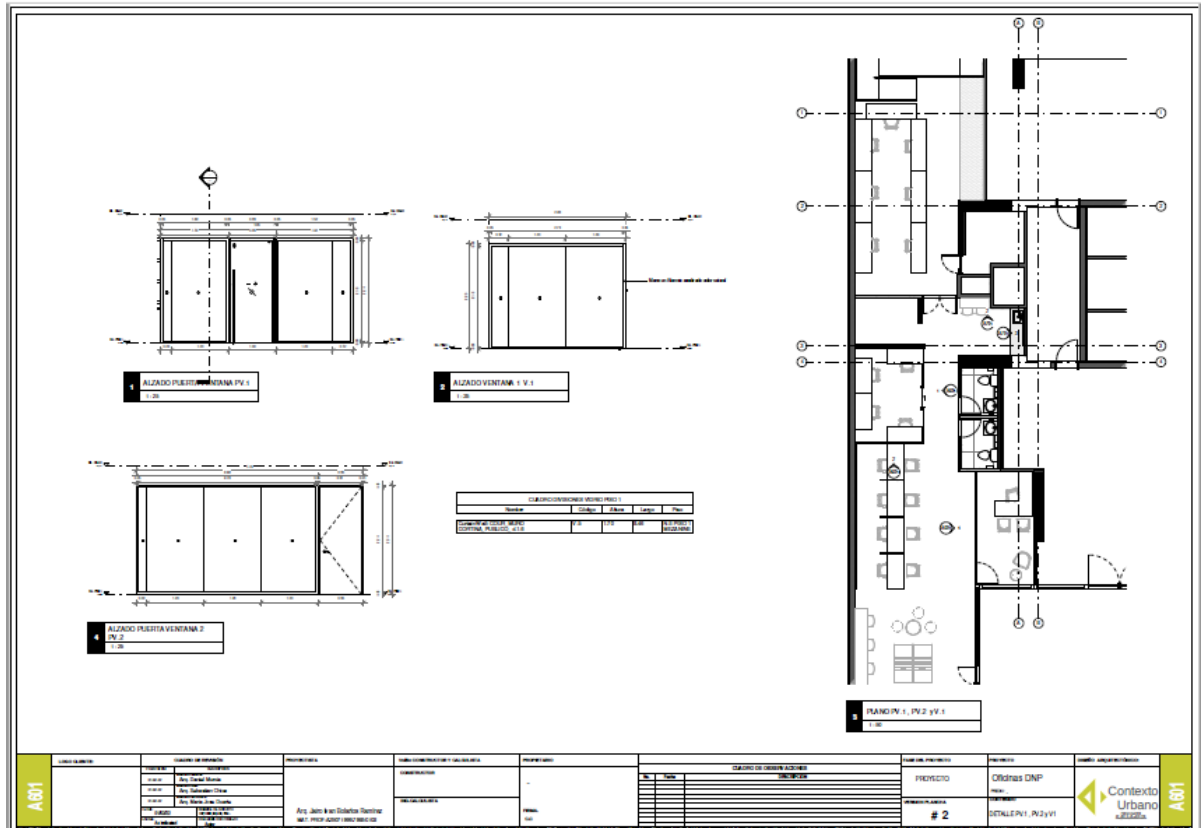
1. Modificar del numeral 11. **“ESPECIFICACIONES TÉCNICAS, ANEXO 2 - DISEÑO ARQUITECTÓNICO, 2.2 PLANOS, 2.2.2 DETALLES, A666 - DETALLES PUERTAS SENCILLAS VIDRIO** en el link: <https://bit.ly/3pXfMO1>. El Diseño mencionado quedará así:



The drawing consists of the following elements:

- Table 1 (Left):** A table with 6 columns: 'CANTIDAD', 'DESCRIPCIÓN', 'UNIDAD', 'MATERIAL', 'MARCA', and 'VALOR'. It lists various door and window items.
- Table 2 (Right):** A table with 6 columns: 'CANTIDAD', 'DESCRIPCIÓN', 'UNIDAD', 'MATERIAL', 'MARCA', and 'VALOR'. It lists additional door and window items.
- Diagram 1 (Left):** A technical drawing of a door labeled 'IV - PUERTA VIDRIO' with a 1:20 scale. It shows a side view and a top view with dimensions.
- Diagram 2 (Right):** A technical drawing of a door labeled 'IV - PUERTA VIDRIO DA' with a 1:20 scale. It shows a side view and a top view with a curved top and dimensions.
- Table 3 (Bottom Left):** A table with 6 columns: 'CANTIDAD', 'DESCRIPCIÓN', 'UNIDAD', 'MATERIAL', 'MARCA', and 'VALOR'. It lists items for the door details.
- Table 4 (Bottom Right):** A table with 6 columns: 'CANTIDAD', 'DESCRIPCIÓN', 'UNIDAD', 'MATERIAL', 'MARCA', and 'VALOR'. It lists items for the door details.
- NOTE:** 'NOTA: Puerta Vidriosa con marco de aluminio color negro y vidrio a delimitado de su marco.' (Glass door with black aluminum frame and glass delimited by its frame.)
- Title Block (Bottom):** A grid containing project information:
 - Proyecto:** Oficinas DNP
 - Detalle:** DETALLE DE PUERTAS SENCILLAS VIDRIO
 - Escala:** #2
 - Logo:** Contexto Urbano

2. Modificar del numeral 11. “**ESPECIFICACIONES TÉCNICAS, ANEXO 2 - DISEÑO ARQUITECTÓNICO, 2.2 PLANOS, 2.2.2 DETALLES, A601 - DETALLE PV-1 , PV-2 y V1**, en el link: <https://bit.ly/3pXfMO1>, el cual quedará así:



4. Modificar del numeral 11. “**ESPECIFICACIONES TÉCNICAS, ANEXO 8- ANEXOS VARIOS**, en el link: <https://bit.ly/3pXfMO1>, al cual se le anexa el cuadro de diagrama de detalles DNP ARQ CUADRO CODIGOS DETALLES quedando así:

CUADRO DETALLES				
Codigo General	Codigo	Nombre	Archivo Revit	Aplica
A500 MUROS	A501	PLANTA DETALLE MUROS PISO 1	DNP COUR BIM ARQ PISO 1	PISO 1
	A502	PLANTA DETALLE MUROS PISO 2	DNP COUR BIM ARQ PISO 2	PISO 2
	A503	PLANTA DETALLE MUROS PISO 3	DNP COUR BIM ARQ PISO 3	PISO 3
	A504	PLANTA DETALLE MUROS PISO 4 Y 6	DNP COUR BIM ARQ PISO 4	PISO 4 Y 6
	A505	PLANTA DETALLE MUROS PISO 5, 8 Y 17	DNP COUR BIM ARQ PISO 5	PISO 5, 8 Y 17
	A506	PLANTA DETALLE MUROS PISO 7 Y 9	DNP COUR BIM ARQ PISO 7	PISO 7 Y 9
	A507	PLANTA DETALLE MUROS PISO 10	DNP COUR BIM ARQ PISO 10	PISO 10
	A508	PLANTA DETALLE MUROS PISO 11	DNP COUR BIM ARQ PISO 11	PISO 11
	A509	PLANTA DETALLE MUROS PISO 12	DNP COUR BIM ARQ PISO 12	PISO 12
	A510	PLANTA DETALLE MUROS PISO 14	DNP COUR BIM ARQ PISO 14	PISO 14
	A511	PLANTA DETALLE MUROS PISO 15	DNP COUR BIM ARQ PISO 15	PISO 15
	A512	PLANTA DETALLE MUROS PISO 16	DNP COUR BIM ARQ PISO 16	PISO 16
	A513	PLANTA DETALLE MUROS PISO 18	DNP COUR BIM ARQ PISO 18	PISO 18
A600 VENTANAS	A601	DETALLE PV.1, PV.2 Y V1	DNP COUR BIM ARQ PISO 1	PISO 1
	A602	DETALLE PV.3, PV.4 Y PV.5	DNP COUR BIM ARQ PISO 3	PISO 3, 4, 5, 6, 7, 8, 9, 12, 16, 17, 18
	A603	DETALLE PV.6, PV.7 Y PV.8	DNP COUR BIM ARQ PISO 10	PISO 10
	A604	DETALLE PV.9, PVS.1 Y V2	DNP COUR BIM ARQ PISO 14	PISO 14
	A605	DETALLE PV.10, PV.11	DNP COUR BIM ARQ PISO 15	PISO 15
	A606	DETALLE PV.12, PV.14, PV.13, V3	DNP COUR BIM ARQ PISO 15	PISO 15
	A607	TABLA GENERAL DIVISIONES EN VIDRIO	DNP COUR BIM ARQ PISO 15	PISO 15
	A608	DETALLE V.4	DNP COUR BIM ARQ PISO 5	PISO 3, 4, 5, 6, 7, 8, 9, 16, 17, 18
A650 PUERTAS	A651	PLANTA DETALLE PUERTAS PISO 1	DNP COUR BIM ARQ PISO 1	PISO 1
	A652	PLANTA DETALLE PUERTAS PISO 2	DNP COUR BIM ARQ PISO 2	PISO 2
	A653	PLANTA DETALLE PUERTAS PISO 3	DNP COUR BIM ARQ PISO 3	PISO 3
	A654	PLANTA DETALLE PUERTAS PISO 4 Y 6	DNP COUR BIM ARQ PISO 4	PISO 4 Y 6
	A655	PLANTA DETALLE PUERTAS PISOS 5, 8 Y 17	DNP COUR BIM ARQ PISO 5	PISO 5, 8 Y 17
	A656	PLANTA DETALLE PUERTAS PISOS 7 Y 9	DNP COUR BIM ARQ PISO 7	PISO 7 Y 9
	A657	PLANTA DETALLE PUERTAS PISO 10	DNP COUR BIM ARQ PISO 10	PISO 10
	A658	PLANTA DETALLE PUERTAS PISO 11	DNP COUR BIM ARQ PISO 11	PISO 11
	A659	PLANTA DETALLE PUERTAS PISO 12	DNP COUR BIM ARQ PISO 12	PISO 12
	A660	PLANTA DETALLE PUERTAS PISO 14	DNP COUR BIM ARQ PISO 14	PISO 14
	A661	PLANTA DETALLE PUERTAS PISO 15	DNP COUR BIM ARQ PISO 15	PISO 15
	A662	PLANTA DETALLE PUERTAS PISO 16	DNP COUR BIM ARQ PISO 16	PISO 16
	A663	PLANTA DETALLE PUERTAS PISO 18	DNP COUR BIM ARQ PISO 18	PISO 18
	A664	DETALLES PUERTAS DOBLES Y METÁLICAS	DNP COUR BIM ARQ PISO 14	PISO 1, 2, 3, 4, 5, 6, 7, 8, 9, 10, 11, 14, 15, 16, 17, 18
	A665	DETALLES PUERTAS SENCILLAS MADERA	DNP COUR BIM ARQ PISO 14	TODOS
A666	DETALLES PUERTAS SENCILLAS VIDRIO	DNP COUR BIM ARQ PISO 14	PISO 1, 3, 4, 5, 6, 7, 8, 9, 10, 14, 15, 16, 17, 18	
A667	DETALLES PUERTAS CORREDIZAS	DNP COUR BIM ARQ PISO 14	PISO 1, 3, 4, 5, 6, 8, 12, 14, 17, 18	

Los demás aspectos del Documento Técnico de Soporte que no son modificados se mantendrán vigentes.

Bogotá D.C., ocho (8) de febrero de 2022.