

# Informe semanal de mercados.

## DESTACADOS EE.UU.

- Los mercados cerraron el mes al alza, a medida que continua la euforia por las empresas que invierten en inteligencia artificial, y el optimismo sobre las decisiones de la Fed.
- Los permisos de construcción finales aumentaron un 5.6% a una tasa anual ajustada estacionalmente de 1,496 millones en mayo, luego de dos meses consecutivos de caída.
- El índice de precios de viviendas S&P Core Logic Case-Shiller de 20 ciudades. aumentó un 1.7 % mes a mes en abril, marcando el tercer mes consecutivo de aumento de precios.
- La economía creció un 2% anualizado en el primer trimestre, muy por encima del 1.3% en la segunda estimación y las previsiones del 1.4% debido al crecimiento del gasto.
- Las solicitudes de desempleo cayó en 26 mil desde el máximo de 20 meses de la semana anterior a 239 mil, la caída más pronunciada desde octubre de 2021.
- El índice de precios de gastos de consumo registró 3.8 % interanual, la lectura más baja desde abril de 2021, con un aumento de 0.1 % en mayo, por debajo del 0.4 % en abril.

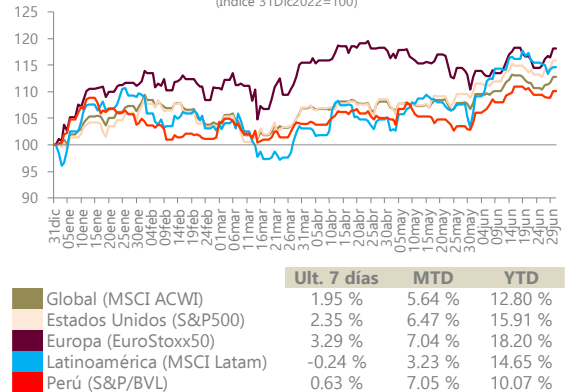
## EUROPA Y CHINA

- La tasa de desempleo en la zona del euro se situó en un mínimo histórico del 6.5 % en mayo, sin cambios con respecto al mes anterior y coincidiendo con las previsiones.
- La tasa de inflación de los precios al consumidor disminuyó a 5.5% en junio, respecto al 6.1% del mes previo y por debajo de las expectativas, mostró una estimación preliminar.
- En China, el PMI manufacturero de NBS subió a 49 en junio desde 48,8 en mayo, igualando las estimaciones y apuntando al tercer mes consecutivo de contracción fabril.
- Las ganancias de las empresas industriales cayeron un 18.8% interanual en medio de una recuperación económica débil.

## PERÚ

- El tipo de cambio cerró la semana a la baja y se registró en S/3.626, debido a expectativas de nuevas alzas en las tasas de interés en Estados Unidos tras los comentarios de Powell.

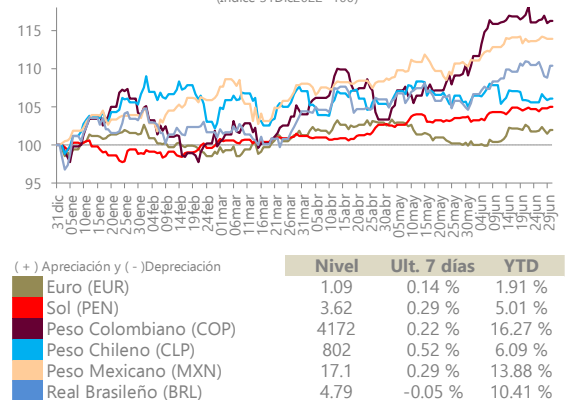
Evolución de los Principales Indicadores de Renta Variable  
(Índice 31Dic2022=100)



Evolución de los Principales Indicadores de Renta Fija  
(Índice 31Dic2022=100)



Evolución de las Principales Monedas versus el Dólar Americano  
(Índice 31Dic2022=100)



## Tabla de Contenidos

### PRINCIPALES INDICADORES DE RENTA VARIABLE

#### Mercados Globales<sup>2/</sup>

	Nivel	Últ.7 días	MTD	YTD	2022
Mundo (MSCI ACWI)	683	▲ 1.95%	5.64%	12.80%	-19.80%
Estados Unidos (S&P500)	4,450	▲ 2.35%	6.47%	15.91%	-19.44%
Europa (EuroStoxx 50)	4,399	▲ 3.29%	7.04%	18.20%	-16.98%
Alemania (DAX)	16,148	▲ 2.31%	5.80%	18.22%	-17.03%
Francia (CAC 40)	7,400	▲ 3.61%	6.99%	16.52%	-14.86%
Reino Unido (FTSE 100)	7,532	▲ 1.07%	3.83%	6.23%	-9.80%
Japón (Topix)	2,289	▲ 0.73%	3.99%	9.82%	-16.52%
China (Hang Seng)	18,916	▲ 0.06%	3.67%	-4.80%	-15.50%

#### Mercados Emergentes<sup>2/</sup>

	Nivel	Últ.7 días	MTD	YTD	2022
Mercados Emergentes	989	▼ -0.24%	3.23%	3.46%	-22.37%
Brasil (Bovespa)	11,809	▼ -0.99%	15.89%	18.69%	10.13%
Argentina (Merval)	426,281	▼ -0.14%	16.20%	45.57%	40.37%
México (Mexbol)	53,526	▲ 0.67%	5.04%	25.74%	-4.51%
Colombia (COLCAP)	1,134	▲ 0.37%	10.01%	2.22%	-23.53%
Chile (IPSA)	5,787	▲ 2.58%	6.93%	16.25%	22.85%
Perú (BVL)	22,330	▲ 0.63%	7.05%	10.07%	6.10%

#### Sectores Estados Unidos

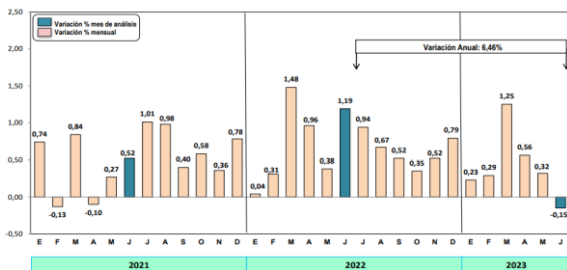
	Nivel	Últ.7 días	MTD	YTD	2022
Technology	3,086	▲ 2.93%	6.55%	42.06%	-28.91%
Financial	561	▲ 2.93%	6.53%	-1.51%	-12.35%
Healthcare	1,549	▲ 0.56%	4.19%	-2.33%	-3.55%
Utilities	333	▲ 0.69%	1.47%	-7.16%	-1.44%
Energy	624	▲ 4.77%	6.47%	-7.26%	59.04%
Industrials	908	▲ 3.87%	11.17%	9.22%	-7.10%

### GRÁFICO DE LA SEMANA

- En el mes de junio, el Índice de Precios al Consumidor a nivel Nacional disminuyó -0.16%, acumulando en el primer semestre del año un incremento de 2.81%.
- Mientras que el Índice de Precios al Consumidor de Lima Metropolitana, decreció -0.15%, registrando en el periodo enero – junio 2023 una variación acumulada de 2.52%.
- En el resultado, fue determinante la baja de precios en alimentos y bebidas no alcohólicas con -1.20% y este comportamiento fue contrarrestado por el alza de precios de restaurantes y hoteles (0,72%) así como servicios diversos.

#### Variación % Mensual del Índice de Precios al Consumidor de Lima

##### Metropolitana



Fuente: Instituto Nacional de Estadística e Informática. Julio 2023

<sup>1/</sup>Bloomberg y diarios varios.

<sup>2/</sup>Retornos expresados en dólares estadounidenses.

Fuente: Bloomberg, PIP, SBS, Scotiabank.

### PRINCIPALES INDICADORES DE RENTA FIJA

#### Tasas<sup>3/</sup>

	Nivel	Var 7d pbs.	MTD	YTD	2022
LIBOR 6M	5.76%	▲	7.20	11.66	62.34
LIBOR 12M	6.04%	▲	11.61	32.59	55.93
Tesoro Americano 2Y	4.90%	▲	15.42	49.27	46.96
Tesoro Americano 5Y	4.16%	▲	16.46	40.09	15.17
Tesoro Americano 10Y	3.84%	▲	10.20	19.41	-3.81
Corporativos Latam US\$	8.51%	▲	9.00	-22.00	19.00
Globales Peru 5Y	4.88%	▲	6.23	11.56	-63.98

#### Índices

	Nivel	Últ.7 días	MTD	YTD	2022
Grado de Inversión Global	539	▼	-0.13%	-0.06%	2.96%
High Yield Global	523	▲	0.59%	2.12%	4.94%
Tesoro Americano 7-10Y	2,535	▼	-0.54%	-1.27%	1.62%
Corporativos Latam US\$	432	▼	-0.12%	1.53%	2.46%
Globales Perú US\$	846	■	-0.04%	2.04%	6.35%

### PRINCIPALES MONEDAS<sup>4/</sup>

(+) Apreciación y (-) Depreciación

	Nivel	Últ.7 días	MTD	YTD	2022
Euro (EUR)	1.09	▲	0.14%	2.06%	1.91%
Libra (GBP)	1.27	▼	-0.09%	2.11%	5.13%
Yen (JPY)	144.3	▼	-0.42%	-3.44%	-9.14%
Yuan (CNY)	7.25	▼	-1.03%	-2.00%	-4.91%
Sol (PEN)	3.62	▲	0.29%	1.25%	5.01%

### PRINCIPALES COMMODITIES

	Nivel	Últ.7 días	MTD	YTD	2022
Oro \$/oz.	1,929	▲	0.54%	-1.76%	5.65%
Plata \$/oz.	22.8	▲	2.04%	-3.29%	-5.12%
Cobre \$/TM.	3.74	▼	-1.64%	2.86%	-1.82%
Petróleo \$/barril	70.6	▲	2.14%	3.75%	-11.99%
Zinc \$/TM.	2,386	▲	1.05%	6.54%	-20.20%

### GLOBAL EQUITY FACTORS<sup>5/</sup>

	Nivel	Últ.7 días	MTD	YTD	2022
Momentum	3,307	▲	2.00%	6.45%	2.81%
Value	1,482	▲	2.12%	6.58%	10.72%
Defensive	4,426	▲	1.38%	3.05%	3.72%

### CIERRE DEL 2022 Y PROYECCIÓN PARA EL 2023

	2022	Nivel Actual	Proyección 2023
Perú - Scotiabank	3.79	3.62	3.85
Tipo de cambio	2.70%	1.38%*	1.90%
Producto Bruto Interno	7.50%	7.75%	7.25%
Tasa de Referencia	8.56%	6.71%**	6.90%
Estados Unidos - Consenso de Mercado			
S&P 500	3,800	4,450	-
Producto Bruto Interno	2.60%	2.00%***	1.30%
Tasa de Referencia - Fed	4.25%	5.25%	5.25%
Inflación	6.50%	4.00%****	4.60%
Oro \$/oz.	1,829	1,929	1,904
Petróleo \$/barril	75.2	70.6	94.5

<sup>3/</sup>Variación en puntos básicos (100 pbs = 1%).

<sup>4/</sup>Variación respecto al dólar americano.

\*\*Dato de junio 2023 (a/a)

\*\*\*\*Dato de mayo 2023 (a/a)

<sup>5/</sup>Índices Globales de MSCI.

\*Dato de abril 2023 (a/a)

\*\*\*Dato de marzo 2023 (anualizado)