

Informe semanal de mercados.

DESTACADOS

EE.UU.

- La bolsa cierra la breve jornada con resultados mixtos en medio de una creciente preocupación por la desaceleración económica con datos que empiezan a decepcionar en EE.UU.
- El lunes, la OPEC anunció un sorpresivo recorte de producción de más de 1 millón de barriles diarios, lo que presionará la inflación, complicando el trabajo del Fed.
- Por su parte, el dato del PMI manufacturero cayó a 46,3 en marzo frente a 47,7 en febrero debido a la caída de pedidos.
- Los puestos disponibles registraron un valor de 9,93 millones, este decepcionó los estimados de los analistas que esperaban un valor de 10,4 millones. Lo que se traduce en una señal de desaceleración del mercado laboral.
- Además, la tasa de desempleo cayó del 3,6% al 3,5%, en medio de una tensión persistente que podría hacer que la FED reconsidere subir las tasas de interés el próximo mes.
- Finalmente, el aumento de 236 mil en las nóminas no agrícola sorprendió ligeramente a la baja.

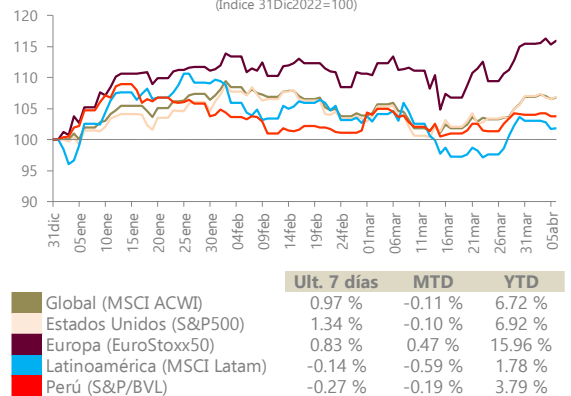
EUROPA Y ASIA

- Esta semana, el BCE reportó una caída en las expectativas de inflación por segundo mes, lo que supone que la subida de tipos de interés podrían estar llegando a su fin.
- El PMI manufacturero de la zona euro de S&P Global llegó a 47,3 en marzo de 2023, con pocos cambios y por debajo del 48,5 del mes anterior.
- Los precios al productor en la zona del euro cayeron un 0,5% respecto al mes anterior, más que las expectativas del mercado y después de una caída del 2,8% en enero.
- La tasa de inflación anual de China cayó al 1,0% en febrero desde el 2,1% en enero debido a la cautela de los consumidores pese a la eliminación de la política cero COVID.

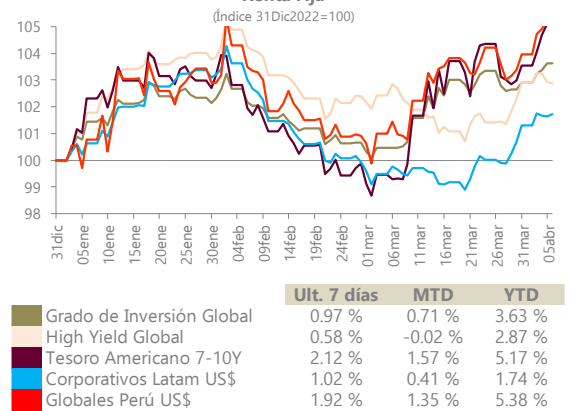
PERÚ

- El dólar cerró a la baja en S/ 3,75, ligeramente por debajo del cierre de S/ 3,76 de la semana anterior.

Evolución de los Principales Indicadores de Renta Variable



Evolución de los Principales Indicadores de Renta Fija



Evolución de las Principales Monedas versus el Dólar Americano

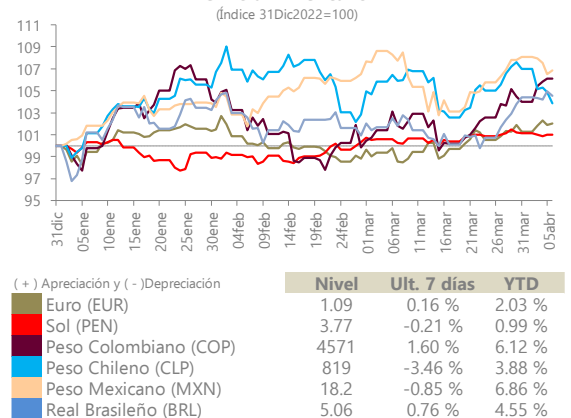


TABLA DE CONTENIDOS

Tabla de Contenidos

PRINCIPALES INDICADORES DE RENTA VARIABLE

Mercados Globales ^{2/}	Nivel	Últ.7 días	MTD	YTD	2022
Mundo (MSCI ACWI)	646	▲ 0.97%	-0.11%	6.72%	-19.80%
Estados Unidos (S&P500)	4,105	▲ 1.34%	-0.10%	6.92%	-19.44%
Europa (EuroStoxx 50)	4,309	▲ 0.83%	0.47%	15.96%	-16.98%
Alemania (DAX)	15,598	▲ 0.75%	0.40%	14.36%	-17.03%
Francia (CAC 40)	7,325	▲ 1.11%	0.63%	15.50%	-14.86%
Reino Unido (FTSE 100)	7,742	▲ 2.22%	2.38%	7.02%	-9.80%
Japón (Topix)	1,961	▼ -0.53%	-1.24%	3.20%	-16.52%
China (Hang Seng)	20,331	▲ 0.11%	-0.34%	2.15%	-15.50%
Mercados Emergentes ^{2/}	Nivel	Últ.7 días	MTD	YTD	2022
Mercados Emergentes	984	▼ -0.14%	-0.59%	2.93%	-22.37%
Brasil (Bovespa)	10,082	▼ -1.90%	-1.00%	-4.10%	10.13%
Argentina (Merval)	252,849	▼ -0.79%	1.80%	4.91%	40.37%
México (Mexbol)	53,498	▼ -2.50%	-2.41%	17.39%	-4.51%
Colombia (COLCAP)	1,194	▲ 5.57%	4.76%	-1.53%	-23.53%
Chile (IPSA)	5,274	▼ -3.89%	-3.51%	3.89%	22.85%
Perú (BVL)	21,916	▼ -0.27%	-0.19%	3.79%	6.10%

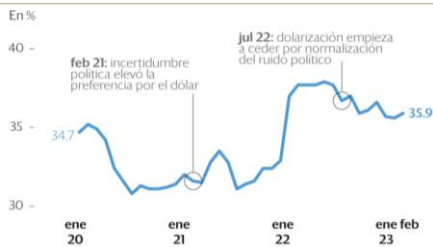
Sectores Estados Unidos

	Nivel	Últ.7 días	MTD	YTD	2022
Technology	2,609	▲ 0.30%	-1.15%	20.10%	-28.91%
Financial	532	▲ 0.50%	-0.65%	-6.66%	-12.35%
Healthcare	1,557	▲ 4.24%	3.08%	-1.78%	-3.55%
Utilities	355	▲ 3.90%	3.11%	-1.05%	-1.44%
Energy	654	▲ 3.68%	3.03%	-2.71%	59.04%
Industrials	828	▼ -2.09%	-3.37%	-0.44%	-7.10%

GRÁFICO DE LA SEMANA

- La dolarización de los depósitos mantendrá su tendencia a la baja en lo que resta del año, mientras los depósitos en soles ganan atractivo a ojos de usuarios del sistema financiero.
- Tras meses de prolongada volatilidad, la caída se debe a que hoy las tasas de depósitos en soles son más altas que las de depósitos en dólares. La tasa pasiva promedio de empresas bancarias es de 3.32% para depósitos en soles y de 1.39% en dólares, de acuerdo con cifras del BCR.
- Además, la reducción del ruido político ha mitigado cualquier riesgo adicional de presión al alza en el tipo de cambio.

Evolución del ratio de dolarización de los depósitos



Fuente: BCRP. Información a Marzo 2023.

^{1/}Bloomberg y diarios varios.

^{2/}Retornos expresados en dólares estadounidenses.

Fuente: Bloomberg, PIP, SBS, Scotiabank.

PRINCIPALES INDICADORES DE RENTA FIJA

Tasas ^{3/}	Nivel	Var 7d pbs.	MTD	YTD	2022	
LIBOR 6M	5.24%	▼	-3.49	-7.56	9.86	480.01
LIBOR 12M	5.13%	▼	-10.59	-17.96	-35.64	489.90
Tesoro Americano 2Y	3.83%	▼	-28.86	-19.44	-59.49	369.36
Tesoro Americano 5Y	3.38%	▼	-30.82	-19.78	-62.84	274.09
Tesoro Americano 10Y	3.31%	▼	-24.38	-16.26	-56.98	236.47
Corporativos Latam US\$	8.40%	▼	-10.00	-2.00	8.00	310.00
Globales Peru 5Y	4.77%	▼	-14.44	-9.27	-75.79	344.57

Índices

	Nivel	Últ.7 días	MTD	YTD	2022
Grado de Inversión Global	543	▲ 0.97%	0.71%	3.63%	-11.22%
High Yield Global	513	▲ 0.58%	-0.02%	2.87%	-11.05%
Tesoro Americano 7-10Y	2,623	▲ 2.12%	1.57%	5.17%	-14.73%
Corporativos Latam US\$	429	▲ 1.02%	0.41%	1.74%	-11.72%
Globales Perú US\$	838	▲ 1.92%	1.35%	5.38%	-19.22%

PRINCIPALES MONEDAS ^{4/}

(+) Apreciación y (-) Depreciación	Nivel	Últ.7 días	MTD	YTD	2022
Euro (EUR)	1.09	▲ 0.16%	0.77%	2.03%	-5.85%
Libra (GBP)	1.24	▲ 0.44%	0.83%	2.95%	-10.71%
Yen (JPY)	131.8	▲ 0.69%	0.81%	-0.51%	-12.20%
Yuan (CNY)	6.87	■ -0.03%	0.01%	0.36%	-7.85%
Sol (PEN)	3.77	▼ -0.21%	-0.16%	0.99%	5.13%

PRINCIPALES COMMODITIES

	Nivel	Últ.7 días	MTD	YTD	2022
Oro \$/oz.	2,012	▲ 1.60%	2.18%	10.17%	-0.13%
Plata \$/oz.	25.1	▲ 4.60%	3.88%	4.38%	2.95%
Cobre \$/TM.	4.02	▼ -1.86%	-1.93%	5.38%	-14.63%
Petróleo \$/barril	80.7	▲ 8.51%	6.65%	0.55%	6.71%
Zinc \$/TM.	2,795	▼ -5.22%	-4.86%	-6.51%	-16.47%

GLOBAL EQUITY FACTORS ^{5/}

	Nivel	Últ.7 días	MTD	YTD	2022
Momentum	3,236	▲ 2.55%	1.96%	0.61%	-17.79%
Value	1,416	▲ 0.91%	0.25%	5.81%	-9.89%
Defensive	4,424	▲ 2.34%	1.54%	3.67%	-9.79%

CIERRE DEL 2022 Y PROYECCIÓN PARA EL 2023

Perú - Scotiabank	2022	Nivel Actual	Proyección 2023
Tipo de cambio	3.79	3.77	3.85
Producto Bruto Interno	2.70%	2.35%*	2.10%
Tasa de Referencia	7.50%	7.75%	7.25%
Inflación	8.50%	8.65%**	6.80%
Estados Unidos - Consenso de Mercado			
S&P 500	3,800	4,105	-
Producto Bruto Interno	2.70%	2.60%***	1.00%
Tasa de Referencia - Fed	4.25%	5.00%	5.25%
Inflación	6.50%	6.00%****	6.80%
Oro \$/oz.	1,829	2,012	1,807
Petróleo \$/barril	75.2	80.7	94.5

^{3/}Variación en puntos básicos (100 pbs = 1%).

^{4/}Variación respecto al dólar americano.

**Dato de febrero 2023 (a/a)

****Dato de febrero 2023 (a/a)

^{5/}Índices Globales de MSCI

*Dato de enero 2023 (a/a)

**Dato del 4Q2022 (actualizado)