

Informe semanal de mercados.

DESTACADOS EE.UU.

- Los mercados cerraron en rojo la semana pasada, después de los mensajes sobre la política monetaria por parte de la Fed.
- Los precios al consumidor subieron un 0.1% en mayo, disminuyendo del 0.4% el mes anterior y por debajo del consenso de 0.2%, ya que el costo de la energía disminuyó.
- Mientras que los precios al consumidor subyacentes aumentaron un 0.4% respecto al mes anterior en mayo.
- Asimismo, los precios al productor disminuyeron un 0.3% en mayo, luego de un aumento del 0.2% en abril, y en comparación con las previsiones de una caída del 0.1%.
- Por su parte, la Fed mantuvo la tasa de fondos sin cambios en 5%-5.25%, como se esperaba, pero señaló que podrían llegar a 5.6% a fin de año si la inflación no se desacelera más.
- Las ventas minoristas aumentaron un 0.3% en mayo, luego de un aumento del 0.4% en abril y superaron las previsiones.
- Finalmente, las solicitudes de beneficios por desempleo fue de 262 mil en la semana, las más altas desde fines de 2021.

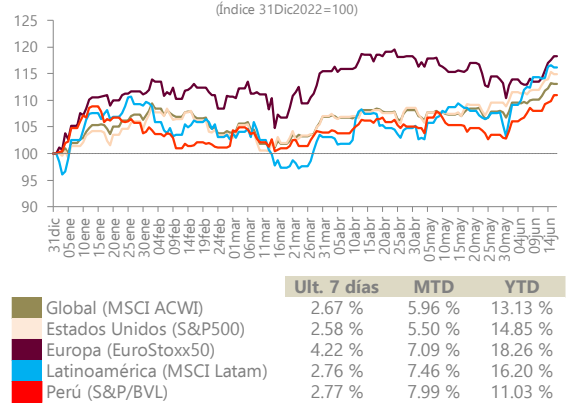
EUROPA Y ASIA

- En la zona euro, el Banco Central Europeo (BCE) elevó la tasa de interés en 25 pbs en junio, llevando la tasa al 4%, el nivel más alto desde la crisis financiera de 2008.
- La inflación de precios al consumidor en la Eurozona se confirmó en 6.1% en mayo, la más baja desde febrero de 2022. Pero, aún más alta que el objetivo del BCE de 2%.
- En China, la producción industrial avanzó un 3.5% interanual en mayo, disminuyendo desde un aumento del 5.6 % en abril y ligeramente por debajo de las previsiones del 3.6%.
- Mientras tanto, la tasa de desempleo urbano encuestada de China se situó en el 5.2% en mayo, sin cambios desde el mínimo de 16 meses de abril, aún lejos del objetivo de 5.5 %.

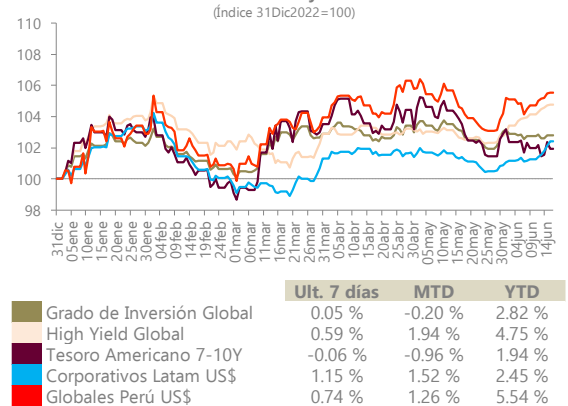
PERÚ

- El tipo de cambio terminó la jornada en S/ 3.630, una caída frente al cierre del jueves de S/ 3.647, después que la Fed mantuviera sin cambios las tasas de interés.

Evolución de los Principales Indicadores de Renta Variable



Evolución de los Principales Indicadores de Renta Fija



Evolución de las Principales Monedas versus el Dólar Americano

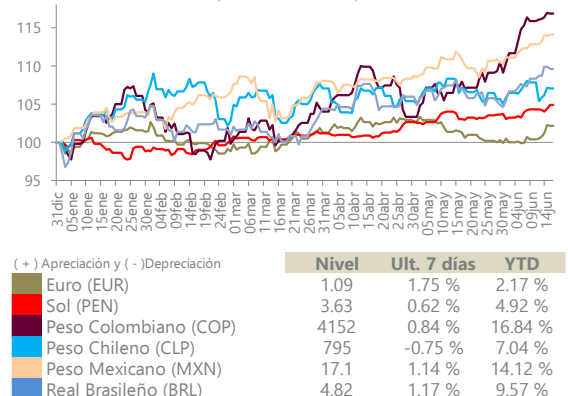


Tabla de Contenidos

PRINCIPALES INDICADORES DE RENTA VARIABLE

Mercados Globales ^{2/}

	Nivel	Últ.7 días	MTD	YTD	2022
Mundo (MSCI ACWI)	685	▲ 2.67%	5.96%	13.13%	-19.80%
Estados Unidos (S&P500)	4,410	▲ 2.58%	5.50%	14.85%	-19.44%
Europa (EuroStoxx 50)	4,395	▲ 4.22%	7.09%	18.26%	-16.98%
Alemania (DAX)	16,358	▲ 4.33%	7.33%	19.93%	-17.03%
Francia (CAC 40)	7,389	▲ 4.21%	6.98%	16.51%	-14.86%
Reino Unido (FTSE 100)	7,643	▲ 3.03%	6.29%	8.74%	-9.80%
Japón (Topix)	2,300	▲ 1.60%	6.35%	12.30%	-16.52%
China (Hang Seng)	20,040	▲ 3.58%	10.03%	1.05%	-15.50%

Mercados Emergentes ^{2/}

	Nivel	Últ.7 días	MTD	YTD	2022
Mercados Emergentes	1,030	▲ 2.76%	7.46%	7.70%	-22.37%
Brasil (Bovespa)	11,876	▲ 2.49%	15.73%	18.52%	10.13%
Argentina (Merval)	409,417	▲ 5.43%	14.94%	43.99%	40.37%
México (Mexbol)	54,843	▲ 1.87%	8.02%	29.31%	-4.51%
Colombia (COLCAP)	1,174	■ -0.01%	14.88%	6.75%	-23.53%
Chile (IPSA)	5,740	▲ 0.26%	7.38%	16.73%	22.85%
Perú (BVL)	22,584	▲ 2.77%	7.99%	11.03%	6.10%

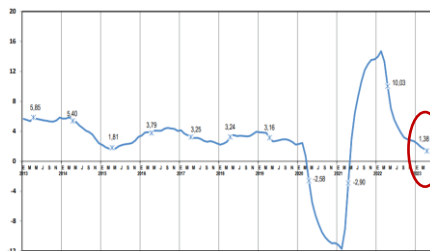
Sectores Estados Unidos

	Nivel	Últ.7 días	MTD	YTD	2022
Technology	3,060	▲ 4.44%	5.67%	40.89%	-28.91%
Financial	556	▲ 1.19%	5.63%	-2.34%	-12.35%
Healthcare	1,536	▲ 1.40%	3.36%	-3.11%	-3.55%
Utilities	339	▲ 1.29%	3.45%	-5.35%	-1.44%
Energy	616	▼ -0.71%	5.25%	-8.32%	59.04%
Industrials	889	▲ 2.95%	8.82%	6.92%	-7.10%

GRÁFICO DE LA SEMANA

- El Instituto Nacional de Estadística e Informática informa que la producción nacional en el periodo enero-abril disminuyó en 0.24% y durante los últimos doce meses, mayo 2022-abril 2023, presentó un incremento de 1,38%.
- El aumento que responde a resultados positivos de los sectores: Minería e Hidrocarburos y Comercio. Sin embargo, mostraron disminución el sector Agropecuario, Telecomunicaciones, Financiero, Manufactura y Pesca.
- Cabe indicar que la economía se vio afectada por la presencia del fenómeno de El Niño Costero, con lluvias superiores a las normales en la costa norte y centro, así como en la sierra norte y centro occidental del país.

Indicador Mensual de la Producción Nacional



Fuente: Instituto Nacional de Estadística e Informática

^{1/}Bloomberg y diarios varios.

^{2/}Retornos expresados en dólares estadounidenses.

Fuente: Bloomberg, PIP, SBS, Scotiabank.

PRINCIPALES INDICADORES DE RENTA FIJA

Tasas ^{3/}

	Nivel	Var 7d pbs.	MTD	YTD	2022	
LIBOR 6M	5.67%	▲	0.63	2.03	52.71	480.01
LIBOR 12M	5.88%	▲	9.31	16.14	39.49	489.90
Tesoro Americano 2Y	4.71%	▲	11.85	31.14	28.83	369.36
Tesoro Americano 5Y	3.98%	▲	7.00	22.81	-2.11	274.09
Tesoro Americano 10Y	3.76%	▲	2.19	11.87	-11.35	236.47
Corporativos Latam US\$	8.42%	▼	-12.00	-31.00	10.00	310.00
Globales Peru 5Y	4.80%	▼	-3.29	3.24	-72.30	344.57

Índices

	Nivel	Últ.7 días	MTD	YTD	2022	
Grado de Inversión Global	538	▲	0.05%	-0.20%	2.82%	-11.22%
High Yield Global	522	▲	0.59%	1.94%	4.75%	-11.05%
Tesoro Americano 7-10Y	2,543	▼	-0.06%	-0.96%	1.94%	-14.73%
Corporativos Latam US\$	432	▲	1.15%	1.52%	2.45%	-11.72%
Globales Perú US\$	839	▲	0.74%	1.26%	5.54%	-19.22%

PRINCIPALES MONEDAS ^{4/}

(+) Apreciación y (-) Depreciación

	Nivel	Últ.7 días	MTD	YTD	2022	
Euro (EUR)	1.09	▲	1.75%	2.32%	2.17%	-5.85%
Libra (GBP)	1.28	▲	1.95%	3.02%	6.07%	-10.71%
Yen (JPY)	141.8	▼	-1.71%	-1.76%	-7.55%	-12.20%
Yuan (CNY)	7.13	▲	0.05%	-0.26%	-3.22%	-7.85%
Sol (PEN)	3.63	▲	0.62%	1.17%	4.92%	5.13%

PRINCIPALES COMMODITIES

	Nivel	Últ.7 días	MTD	YTD	2022	
Oro \$/oz.	1,958	▼	-0.19%	-0.28%	7.24%	-0.13%
Plata \$/oz.	24.1	▼	-1.16%	2.29%	0.36%	2.95%
Cobre \$/TM.	3.89	▲	2.64%	6.93%	2.06%	-14.63%
Petróleo \$/barril	71.8	▲	2.29%	5.42%	-10.57%	6.71%
Zinc \$/TM.	2,477	▲	2.97%	10.59%	-17.16%	-16.47%

GLOBAL EQUITY FACTORS ^{5/}

	Nivel	Últ.7 días	MTD	YTD	2022	
Momentum	3,302	▲	3.68%	6.30%	2.67%	-17.79%
Value	1,499	▲	2.99%	7.78%	11.98%	-9.89%
Defensive	4,427	▲	1.64%	3.09%	3.76%	-9.79%

CIERRE DEL 2022 Y PROYECCIÓN PARA EL 2023

Perú - Scotiabank	2022	Nivel Actual	Proyección 2023
Tipo de cambio	3.79	3.63	3.85
Producto Bruto Interno	2.70%	1.38%*	1.90%
Tasa de Referencia	7.50%	7.75%	7.25%
Inflación	8.56%	7.99%**	6.90%
Estados Unidos - Consenso de Mercado			
S&P 500	3,800	4,410	-
Producto Bruto Interno	2.60%	1.30%***	1.30%
Tasa de Referencia - Fed	4.25%	5.25%	5.25%
Inflación	6.50%	4.00%****	4.60%
Oro \$/oz.	1,829	1,958	1,904
Petróleo \$/barril	75.2	71.8	94.5

^{3/}Variación en puntos básicos (100 pbs = 1%).

^{4/}Variación respecto al dólar americano.

**Dato de mayo 2023 (a/a)

****Dato de mayo 2023 (a/a)

^{5/}Índices Globales de MSCI.

*Dato de ABRIL 2023 (a/a)

***Dato de marzo 2023 (anualizado)