

# Reporte semanal de mercados.

## EE.UU.

- Los mercados cerraron con pérdidas luego de que la Reserva Federal reiterara que probablemente las tasas continuarán altas por más tiempo después de un aumento más este año.
- Los permisos de construcción aumentaron un 6.9% a una tasa anual en agosto, la más alta en 10 meses y superando las estimaciones del mercado de 1,443 millones de permisos.
- La Reserva Federal mantuvo el rango objetivo para la tasa de fondos federales en un máximo de 22 años de 5.25%-5.50% en su reunión de setiembre, en línea con las expectativas.
- Las proyecciones publicadas en el gráfico de puntos (Dot Plot) mostraron la probabilidad de un aumento más este año y luego dos recortes en 2024 según los miembros del comité.
- El Índice Económico Líder del Conference Board disminuyó un 0.4% en agosto a 105.4 (2016=100), luego de una disminución del 0.3% en julio, lo que indica un próximo periodo desafiante.
- El PMI manufacturero del S&P aumentó a 48.9 en setiembre desde 47.9 en agosto, superando las previsiones del mercado de 48, según mostraron estimaciones preliminares.

## EUROPA Y ASIA

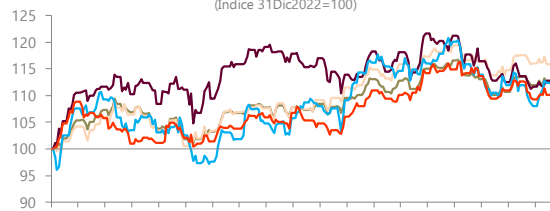
- La tasa de inflación anual en la zona del euro se revisó a la baja hasta el 5.2% en agosto desde una estimación inicial del 5.3%, lo que marca la lectura más baja desde enero de 2022.
- El PMI manufacturero de la Zona Euro del HCOB bajó a 43.4 en setiembre desde 43.5 en agosto, por debajo de las previsiones del mercado de 44, según estimaciones preliminares.
- El Banco Popular de China (PBoC) mantuvo las tasas de interés en 3.45% para setiembre, mientras los responsables de las políticas evaluaban el impacto de medidas de flexibilización.
- La tasa de inflación anual en Japón bajó al 3.2% en agosto desde el 3.3% del mes anterior, la lectura más baja en 3 meses. Mientras que la inflación subyacente se mantuvo sin cambios.

## PERÚ

- El tipo de cambio cerró la jornada al alza en S/ 3.747 en medio de una dura postura de la Reserva Federal de Estados Unidos tras su reunión de política monetaria.

Evolución de los Principales Indicadores de Renta Variable

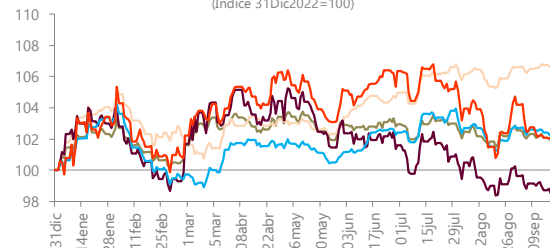
(Índice 31Dic2022=100)



	Ult. 7 días	MTD	YTD
Global (MSCI ACWI)	-0.15 %	-1.11 %	12.09 %
Estados Unidos (S&P500)	-0.40 %	-1.41 %	15.74 %
Europa (EuroStoxx50)	-0.34 %	-2.67 %	11.57 %
Latinoamérica (MSCI Latam)	-0.13 %	-0.59 %	12.58 %
Perú (S&P/BVL)	-0.66 %	-2.03 %	9.53 %

Evolución de los Principales Indicadores de Renta Fija

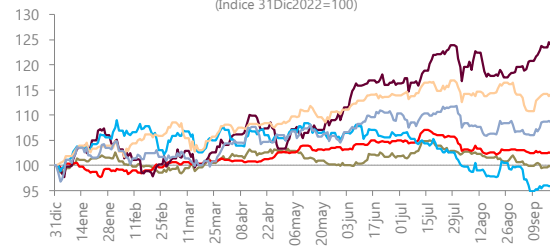
(Índice 31Dic2022=100)



	Ult. 7 días	MTD	YTD
Grado de Inversión Global	-0.27 %	-0.97 %	1.87 %
High Yield Global	0.00 %	-0.06 %	6.55 %
Tesoro Americano 7-10Y	-0.68 %	-1.79 %	-1.53 %
Corporativos Latam US\$	-0.32 %	-0.64 %	2.21 %
Globales Perú US\$	-0.02 %	-2.50 %	2.11 %

Evolución de las Principales Monedas versus el Dólar Americano

(Índice 31Dic2022=100)



(+) Apreciación y (-) Depreciación	Nivel	Ult. 7 días	YTD
Euro (EUR)	1.07	-0.70 %	-0.24 %
Sol (PEN)	3.71	-0.09 %	2.51 %
Peso Colombiano (COP)	3914	1.61 %	23.93 %
Peso Chileno (CLP)	888	0.77 %	-4.16 %
Peso Mexicano (MXN)	17.1	0.83 %	14.16 %
Real Brasileño (BRL)	4.87	1.63 %	8.56 %

## Tabla de Contenidos

### PRINCIPALES INDICADORES DE RENTA VARIABLE

#### Mercados Globales <sup>2/</sup>

	Nivel	Últ.7 días	MTD	YTD	2022
Mundo (MSCI ACWI)	679	▼ -0.15%	-1.11%	12.09%	-19.80%
Estados Unidos (S&P500)	4,444	▼ -0.40%	-1.41%	15.74%	-19.44%
Europa (EuroStoxx 50)	4,243	▼ -0.34%	-2.67%	11.57%	-16.98%
Alemania (DAX)	15,664	▼ -0.68%	-3.17%	12.23%	-17.03%
Francia (CAC 40)	7,282	▲ 0.05%	-1.89%	12.21%	-14.86%
Reino Unido (FTSE 100)	7,660	▲ 1.02%	0.73%	5.25%	-9.80%
Japón (Topix)	2,430	▲ 1.67%	2.57%	13.85%	-16.52%
China (Hang Seng)	17,997	▼ -0.06%	-1.81%	-9.23%	-15.50%

#### Mercados Emergentes <sup>2/</sup>

	Nivel	Últ.7 días	MTD	YTD	2022
Mercados Emergentes	975	▼ -0.13%	-0.59%	1.89%	-22.37%
Brasil (Bovespa)	11,785	▲ 1.60%	3.34%	16.66%	10.13%
Argentina (Merval)	576,676	▲ 7.17%	-11.76%	44.43%	40.37%
México (Mexbol)	52,220	▲ 1.58%	-2.42%	22.85%	-4.51%
Colombia (COLCAP)	1,105	▲ 3.45%	7.48%	6.47%	-23.53%
Chile (IPSA)	6,003	▲ 3.02%	-3.68%	9.51%	22.85%
Perú (BVL)	22,738	▼ -0.66%	-2.03%	9.53%	6.10%

#### Sectores Estados Unidos

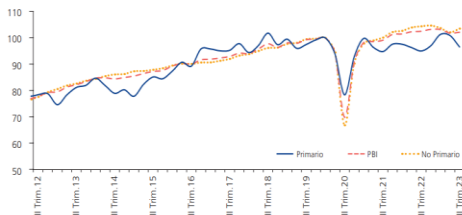
	Nivel	Últ.7 días	MTD	YTD	2022
Technology	2,998	▼ -0.56%	-3.94%	38.03%	-28.91%
Financial	578	▲ 0.42%	1.35%	1.51%	-12.35%
Healthcare	1,535	▼ -0.55%	-0.93%	-3.19%	-3.55%
Utilities	325	▲ 1.58%	2.40%	-9.24%	-1.44%
Energy	701	▼ -0.98%	3.43%	4.23%	59.04%
Industrials	882	▼ -0.57%	-3.35%	6.13%	-7.10%

### GRÁFICO DE LA SEMANA

- El Instituto Nacional de Estadística e Informática informó que la producción nacional en el mes de julio 2023 registró disminución de 1.29%, por la menor producción en la mayoría de los sectores.
- Cabe señalar que la actividad productiva se vio afectado por El Niño Costero que interrumpió el desarrollo de los sectores primarios de la economía.
- La Encuesta de Expectativas Macroeconómicas de agosto muestra que los agentes proyectan un crecimiento entre 1.0% y 1.9% para el presente año, y un rango entre 2.3% y 2.6% para 2024.

#### Perú: Índices de actividad económica del segundo trimestre 2023

(Base 100 = 4T-2019)



Fuente: Reporte de inflación 2023. Banco Central de Reserva del Perú.

<sup>1/</sup>Bloomberg y diarios varios.

<sup>2/</sup>Retornos expresados en dólares estadounidenses.

Fuente: Bloomberg, PIP, SBS, Scotiabank.

### PRINCIPALES INDICADORES DE RENTA FIJA

#### Tasas <sup>3/</sup>

	Nivel	Var 7d pbs.	MTD	YTD	2022
LIBOR 6M	5.90%	▼	-0.26	1.37	75.80
Tesoro Americano 2Y	5.09%	▲	7.01	22.72	66.43
Tesoro Americano 5Y	4.51%	▲	8.20	25.74	50.76
Tesoro Americano 10Y	4.36%	▲	7.85	25.05	48.38
Corporativos Latam US\$	7.80%	▲	4.57	17.98	28.40
Globales Peru 5Y	5.51%	▲	8.59	29.05	-1.90

#### Índices

	Nivel	Últ.7 días	MTD	YTD	2022
Grado de Inversión Global	534	▼	-0.27%	-0.97%	1.87%
High Yield Global	531	■	0.00%	-0.06%	6.55%
Tesoro Americano 7-10Y	2,456	▼	-0.68%	-1.79%	-1.53%
Corporativos Latam US\$	431	▼	-0.32%	-0.64%	2.21%
Globales Perú US\$	812	■	-0.02%	-2.50%	2.11%

### PRINCIPALES MONEDAS <sup>4/</sup>

(+) Apreciación y (-) Depreciación

	Nivel	Últ.7 días	MTD	YTD	2022
Euro (EUR)	1.07	▼	-0.70%	-1.51%	-0.24%
Libra (GBP)	1.24	▼	-0.78%	-2.22%	2.56%
Yen (JPY)	147.9	▼	-0.53%	-1.57%	-11.33%
Yuan (CNY)	7.30	▼	-0.07%	-0.52%	-5.48%
Sol (PEN)	3.71	▼	-0.09%	-0.61%	2.51%

### PRINCIPALES COMMODITIES

	Nivel	Últ.7 días	MTD	YTD	2022
Oro \$/oz.	1,935	▲	0.94%	-0.60%	5.97%
Plata \$/oz.	23.2	▲	0.29%	-5.22%	-3.52%
Cobre \$/TM.	3.71	▼	-1.01%	-1.55%	-2.53%
Petróleo \$/barril	91.2	▲	2.66%	9.05%	13.63%
Zinc \$/TM.	2,483	▲	1.17%	2.54%	-16.96%
Gas Natural	2.85	▲	3.83%	2.89%	-36.36%

### GLOBAL EQUITY FACTORS <sup>5/</sup>

	Nivel	Últ.7 días	MTD	YTD	2022
Momentum	3,297	▼	-0.37%	-1.42%	2.49%
Value	1,521	▲	1.14%	1.36%	13.67%
Defensive	4,433	▲	0.60%	0.39%	3.90%

### CIERRE DEL 2022 Y PROYECCIÓN PARA EL 2023

Perú - Scotiabank	2022	Nivel Actual	Proyección 2023
Tipo de cambio	3.79	3.71	3.78
Producto Bruto Interno	2.70%	0.48%*	1.40%
Tasa de Referencia	7.50%	7.75%	7.25%
Inflación	8.56%	5.79%**	6.90%
Estados Unidos - Consenso de Mercado			
S&P 500	3,800	4,444	-
Producto Bruto Interno	2.60%	2.00%***	1.60%
Tasa de Referencia - Fed	4.25%	5.50%	5.50%
Inflación	6.50%	3.70%****	4.20%
Oro \$/oz.	1,829	1,935	1,900
Petróleo \$/barril	75.2	91.2	81.0

<sup>3/</sup>Variación en puntos básicos (100 pbs = 1%).

<sup>5/</sup>Índices Globales de MSCI.

<sup>4/</sup>Variación respecto al dólar americano.

\*Dato de julio 2023 (a/a)

\*\*Dato de agosto 2023 (a/a)

\*\*\*Dato del 2Q 2023 (actualizado)

\*\*\*\*Dato de agosto 2023 (a/a)

# Nuestro equipo

## ESTRATEGIA DE WEALTH MANAGEMENT

Morales Vasquez, Daniel Alonso | Gerente de Estrategia de Inversiones  
[daniel.morales@scotiabank.com.pe](mailto:daniel.morales@scotiabank.com.pe)

Carranza Meneses, Victor Andres | Analista Senior de Estrategia de Inversiones  
[victor.carranza@scotiabank.com.pe](mailto:victor.carranza@scotiabank.com.pe)

Contreras Manturano, Erika Zully | Analista de Estrategia de Inversiones  
[erika.contreras@scotiabank.com.pe](mailto:erika.contreras@scotiabank.com.pe)

Millasaky Aviles, Jose Sebastián | Analista de Inversiones Scotia Bolsa  
[jose.millasaky@scotiabank.com.pe](mailto:jose.millasaky@scotiabank.com.pe)

Para consultas por mail por favor copiar a todos los representantes autorizados antes mencionados.



### Disclaimer

Este reporte ha sido preparado por Scotiabank Peru S.A.A. (el “Banco”) solo para propósitos informativos. La información contenida en el presente documento ha sido recolectada u obtenida de fuentes reconocidas como confiables, incluyendo y no limitado a fuentes públicas de información, pero no se brinda ninguna declaración o garantía, expresa o tácita, respecto a su veracidad o precisión y la información no debería ser tomada como una representación por medio de la cual el Banco o cualquiera de sus afiliadas o trabajadores asumen responsabilidad alguna. El Banco o sus afiliadas no aceptan ninguna responsabilidad por pérdidas generadas por el uso de este reporte o su contenido. Usted deberá analizar la manera en que se utiliza la información de este reporte, ya que podría estar expuesto a riesgos significativos y debería de considerar cautelosamente su habilidad para soportar cualquier riesgo a través de consultas con sus propios asesores legales, contables, tributarios y otros especialistas. Este reporte no puede ser reproducido enteramente o de forma parcial, o referido de ninguna manera, así como la información contenida en él no puede ser referida sin el consentimiento expreso de Scotiabank Peru S.A.A.™ marca de The Bank of Nova Scotia usada bajo la licencia, donde sea aplicable. Scotia Wealth Management® marca registrada de The Bank of Nova Scotia utilizada bajo licencia ™ marca de The Bank of Nova Scotia utilizada bajo licencia, Scotia Wealth Management ™ integra los servicios de banca privada internacional ofrecidos en el Perú por Scotiabank Perú S.A.A. una entidad supervisada por la Superintendencia de Banca, Seguros y AFP de la República del Perú.