

Reporte semanal de mercados.

EE.UU.

- Los mercados cerraron la jornada mixtos luego de que el presidente de la Fed de Nueva York se mostrara a favor de mantener las tasas altas por más tiempo.
- El Índice de Confianza del Consumidor del Conference Board® volvió a descender en setiembre hasta 103 (1985=100) en medio de temores a una recesión inminente.
- El índice de precios de viviendas del S&P CoreLogic Case-Shiller subió un 0.1% interanual en julio, cuando se esperaba una caída del 0.3%, con una oferta que continua limitada.
- La economía creció un 2.1% en el segundo trimestre, sin cambios con respecto a la estimación anterior y a comparación con un crecimiento al alza del 2.2% en el primer trimestre.
- El índice de precios de los gastos de consumo personal subyacente aumentó 3.7% en el segundo trimestre, registrando una caída desde el 5% en los primeros tres meses.
- Los nuevos pedidos de bienes duraderos manufacturados alcanzaron un 0.2% agosto, recuperándose de una caída revisada al alza del 5.6% en julio y superando las previsiones.

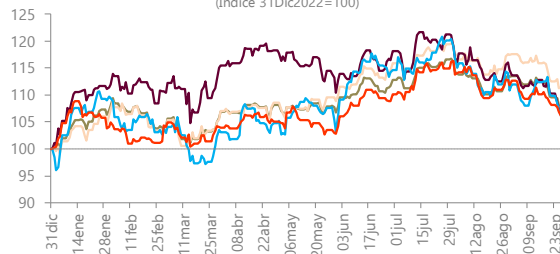
EUROPA Y ASIA

- El indicador de confianza del consumidor en la zona del euro se confirmó en -17.8 en septiembre, el más bajo en seis meses, al igual que la confianza de la industria.
- La tasa de inflación anual en la zona del euro se revisó a la baja hasta el 5.2% en agosto, la lectura más baja desde enero de 2022. Mientras que, la inflación subyacente bajó al 5.3%.
- El PMI manufacturero oficial del NBS se espera que aumente a 50 en agosto desde 49.3 en julio, en medio de varias medidas de estímulo de Beijing para reactivar la economía china.
- China registró un superávit en cuenta corriente de 64,700 millones de dólares durante el segundo trimestre, ligeramente por debajo de una estimación preliminar.

PERÚ

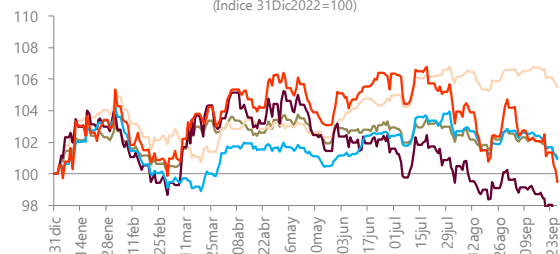
- El tipo de cambio cerró la jornada a la baja en S/ 3.785, tras la publicación de los datos del PIB de Estados Unidos, que mantuvo un ritmo de crecimiento fuerte.

Evolución de los Principales Indicadores de Renta Variable
(Índice 31Dic2022=100)



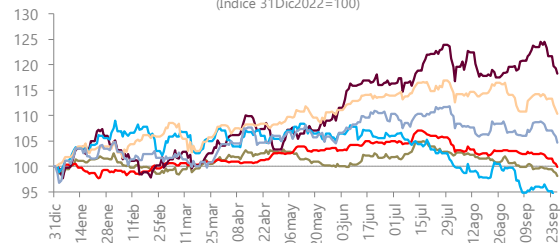
	Ult. 7 días	MTD	YTD
Global (MSCI ACWI)	-3.52 %	-4.59 %	8.14 %
Estados Unidos (S&P500)	-3.83 %	-5.19 %	11.30 %
Europa (EuroStoxx50)	-3.73 %	-6.30 %	7.40 %
Latinoamérica (MSCI Latam)	-2.80 %	-3.38 %	7.12 %
Perú (S&P/BVL)	-2.39 %	-4.37 %	6.91 %

Evolución de los Principales Indicadores de Renta Fija
(Índice 31Dic2022=100)



	Ult. 7 días	MTD	YTD
Grado de Inversión Global	-0.64 %	-1.60 %	1.22 %
High Yield Global	-0.84 %	-0.90 %	5.66 %
Tesoro Americano 7-10Y	-1.20 %	-2.97 %	-2.71 %
Corporativos Latam US\$	-1.06 %	-1.70 %	1.13 %
Globales Perú US\$	-1.86 %	-4.31 %	0.21 %

Evolución de las Principales Monedas versus el Dólar Americano
(Índice 31Dic2022=100)



	Nivel	Ult. 7 días	YTD
(+) Apreciación y (-) Depreciación			
Euro (EUR)	1.06	-1.00 %	-1.24 %
Sol (PEN)	3.78	-1.90 %	0.56 %
Peso Colombiano (COP)	4069	-3.81 %	19.21 %
Peso Chileno (CLP)	904	-1.80 %	-5.89 %
Peso Mexicano (MXN)	17.5	-2.65 %	11.13 %
Real Brasileño (BRL)	4.99	-2.43 %	5.92 %

Tabla de Contenidos

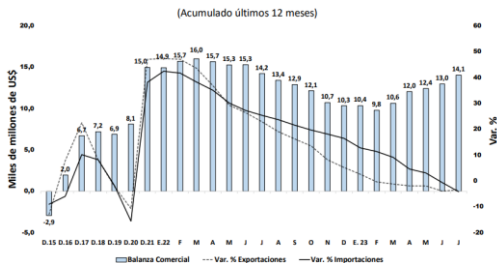
PRINCIPALES INDICADORES DE RENTA VARIABLE

Mercados Globales ^{2/}	Nivel	Últ.7 días	MTD	YTD	2022
Mundo (MSCI ACWI)	655	▼ -3.52%	-4.59%	8.14%	-19.80%
Estados Unidos (S&P500)	4,274	▼ -3.83%	-5.19%	11.30%	-19.44%
Europa (EuroStoxx 50)	4,129	▼ -3.73%	-6.30%	7.40%	-16.98%
Alemania (DAX)	15,256	▼ -3.67%	-6.72%	8.12%	-17.03%
Francia (CAC 40)	7,074	▼ -3.91%	-5.73%	7.82%	-14.86%
Reino Unido (FTSE 100)	7,626	▼ -2.19%	-1.47%	2.95%	-9.80%
Japón (Topix)	2,372	▼ -3.12%	-0.63%	10.30%	-16.52%
China (Hang Seng)	17,467	▼ -2.97%	-4.72%	-11.93%	-15.50%
Mercados Emergentes ^{2/}	Nivel	Últ.7 días	MTD	YTD	2022
Mercados Emergentes	947	▼ -2.80%	-3.38%	-0.96%	-22.37%
Brasil (Bovespa)	11,419	▼ -5.37%	-2.21%	10.39%	10.13%
Argentina (Merval)	543,252	▼ -5.81%	-16.88%	36.04%	40.37%
México (Mexbol)	51,108	▼ -4.29%	-6.60%	17.58%	-4.51%
Colombia (COLCAP)	1,090	▼ -5.22%	1.87%	0.91%	-23.53%
Chile (IPSA)	5,763	▼ -6.14%	-9.60%	2.79%	22.85%
Perú (BVL)	22,603	▼ -2.39%	-4.37%	6.91%	6.10%
Sectores Estados Unidos	Nivel	Últ.7 días	MTD	YTD	2022
Technology	2,870	▼ -4.29%	-8.06%	32.11%	-28.91%
Financial	554	▼ -4.15%	-2.86%	-2.70%	-12.35%
Healthcare	1,513	▼ -1.42%	-2.34%	-4.57%	-3.55%
Utilities	311	▼ -4.34%	-2.04%	-13.17%	-1.44%
Energy	691	▼ -1.43%	1.96%	2.74%	59.04%
Industrials	853	▼ -3.38%	-6.62%	2.54%	-7.10%

GRÁFICO DE LA SEMANA

- Las exportaciones fueron US\$ 5 095 millones en julio, mayores en 2.9% interanual, principalmente por los mayores volúmenes embarcados de cobre y zinc.
- Por su parte, las importaciones llegaron a US\$ 4,022 millones, menores en 19.4 % interanual, debido a la caída de precios y volúmenes importados de insumos industriales.
- Con estos resultados, en julio la balanza comercial registró un superávit mensual de US\$ 1,073 millones y un acumulado 12 meses de US\$ 14,1 mil millones, superior al mes previo (US\$ 13,0 mil millones).

BALANZA COMERCIAL: JULIO DE 2023



Fuente: Balanza comercial: Julio de 2023. Banco Central de Reserva del Perú.

PRINCIPALES INDICADORES DE RENTA FIJA

Tasas ^{3/}	Nivel	Var 7d pbs.	MTD	YTD	2022	
LIBOR 6M	5.89%	▼	-0.53	0.84	75.27	480.01
Tesoro Americano 2Y	5.12%	▲	3.06	25.78	69.49	369.36
Tesoro Americano 5Y	4.61%	▲	9.38	35.12	60.14	274.09
Tesoro Americano 10Y	4.54%	▲	17.70	42.75	66.08	236.47
Corporativos Latam US\$	7.95%	▲	14.84	32.82	43.24	320.79
Globales Peru 5Y	5.61%	▲	10.13	39.18	8.23	344.57

Índices

	Nivel	Últ.7 días	MTD	YTD	2022	
Grado de Inversión Global	530	▼	-0.64%	-1.60%	1.22%	-11.22%
High Yield Global	526	▼	-0.84%	-0.90%	5.66%	-11.05%
Tesoro Americano 7-10Y	2,427	▼	-1.20%	-2.97%	-2.71%	-14.73%
Corporativos Latam US\$	426	▼	-1.06%	-1.70%	1.13%	-11.72%
Globales Perú US\$	797	▼	-1.86%	-4.31%	0.21%	-19.22%

PRINCIPALES MONEDAS ^{4/}

(+)Apreciación y (-)Depreciación	Nivel	Últ.7 días	MTD	YTD	2022	
Euro (EUR)	1.06	▼	-1.00%	-2.50%	-1.24%	-5.85%
Libra (GBP)	1.22	▼	-1.89%	-4.06%	0.62%	-10.71%
Yen (JPY)	149.1	▼	-0.81%	-2.37%	-12.05%	-12.20%
Yuan (CNY)	7.31	▼	-0.19%	-0.71%	-5.66%	-7.85%
Sol (PEN)	3.78	▼	-1.90%	-2.50%	0.56%	5.13%

PRINCIPALES COMMODITIES

	Nivel	Últ.7 días	MTD	YTD	2022	
Oro \$/oz.	1,902	▼	-1.74%	-2.33%	4.13%	-0.13%
Plata \$/oz.	23.0	▼	-1.05%	-6.22%	-4.53%	2.95%
Cobre \$/TM.	3.63	▼	-2.40%	-3.91%	-4.87%	-14.63%
Petróleo \$/barril	90.4	▼	-0.89%	8.08%	12.62%	6.71%
Zinc \$/TM.	2,496	▲	0.52%	3.08%	-16.53%	-16.47%
Gas Natural	2.66	▼	-6.74%	-4.05%	-40.65%	19.97%

GLOBAL EQUITY FACTORS ^{5/}

	Nivel	Últ.7 días	MTD	YTD	2022	
Momentum	3,195	▼	-3.09%	-4.47%	-0.68%	-17.79%
Value	1,476	▼	-2.94%	-1.62%	10.32%	-9.89%
Defensive	4,333	▼	-2.26%	-1.88%	1.55%	-9.79%

CIERRE DEL 2022 Y PROYECCIÓN PARA EL 2023

Perú - Scotiabank	2022	Nivel Actual	Proyección 2023
Tipo de cambio	3.79	3.78	3.78
Producto Bruto Interno	2.70%	0.74%*	1.40%
Tasa de Referencia	7.50%	7.75%	7.25%
Inflación	8.56%	5.79%**	6.90%
Estados Unidos - Consenso de Mercado			
S&P 500	3,800	4,274	-
Producto Bruto Interno	2.60%	2.10%***	1.60%
Tasa de Referencia - Fed	4.25%	5.50%	5.50%
Inflación	6.50%	3.20%****	4.20%
Oro \$/oz.	1,829	1,902	1,900
Petróleo \$/barril	75.2	90.4	81.0

^{1/}Bloomberg y diarios varios.

^{2/}Retornos expresados en dólares estadounidenses.

Fuente: Bloomberg, PIP, SBS, Scotiabank.

^{3/}Variación en puntos básicos (100 pbs = 1%).

^{4/}Variación respecto al dólar americano.

**Dato de agosto 2023 (a/a)

***Dato de julio 2023 (a/a)

^{5/}Índices Globales de MSCI.

*Dato de junio 2023 (a/a)

****Dato del 2Q 2023 (actualizado)

Nuestro equipo

ESTRATEGIA DE WEALTH MANAGEMENT

Morales Vasquez, Daniel Alonso | Gerente de Estrategia de Inversiones
daniel.morales@scotiabank.com.pe

Carranza Meneses, Victor Andres | Analista Senior de Estrategia de Inversiones
victor.carranza@scotiabank.com.pe

Contreras Manturano, Erika Zully | Analista de Estrategia de Inversiones
erika.contreras@scotiabank.com.pe

Millasaky Aviles, Jose Sebastián | Analista de Inversiones Scotia Bolsa
jose.millasaky@scotiabank.com.pe

Para consultas por mail por favor copiar a todos los representantes autorizados antes mencionados.



Disclaimer

Este reporte ha sido preparado por Scotiabank Peru S.A.A. (el “Banco”) solo para propósitos informativos. La información contenida en el presente documento ha sido recolectada u obtenida de fuentes reconocidas como confiables, incluyendo y no limitado a fuentes públicas de información, pero no se brinda ninguna declaración o garantía, expresa o tácita, respecto a su veracidad o precisión y la información no debería ser tomada como una representación por medio de la cual el Banco o cualquiera de sus afiliadas o trabajadores asumen responsabilidad alguna. El Banco o sus afiliadas no aceptan ninguna responsabilidad por pérdidas generadas por el uso de este reporte o su contenido. Usted deberá analizar la manera en que se utiliza la información de este reporte, ya que podría estar expuesto a riesgos significativos y debería de considerar cautelosamente su habilidad para soportar cualquier riesgo a través de consultas con sus propios asesores legales, contables, tributarios y otros especialistas. Este reporte no puede ser reproducido enteramente o de forma parcial, o referido de ninguna manera, así como la información contenida en él no puede ser referida sin el consentimiento expreso de Scotiabank Peru S.A.A.™ marca de The Bank of Nova Scotia usada bajo la licencia, donde sea aplicable. Scotia Wealth Management® marca registrada de The Bank of Nova Scotia utilizada bajo licencia ™ marca de The Bank of Nova Scotia utilizada bajo licencia, Scotia Wealth Management ™ integra los servicios de banca privada internacional ofrecidos en el Perú por Scotiabank Perú S.A.A. una entidad supervisada por la Superintendencia de Banca, Seguros y AFP de la República del Perú.