

Reporte semanal de mercados.

EE.UU.

- Los mercados cerraron la semana al alza, luego de conocerse la segunda lectura del producto bruto interno, el cual revisó al alza generando un mayor apetito al riesgo.
- La economía incrementó 5.2% interanual durante el tercer trimestre del año, revisando al alza su primera estimación (4.9%), debido al alza de la inversión fija en general, el gasto de los gobiernos y la inversión en inventarios privados; mientras que el gasto de consumo revisó a la baja.
- Las ventas de viviendas nuevas cayeron 5.6% mensual durante octubre, un dato peor de lo esperado por el mercado tras repuntar 8.6% el mes anterior.
- La confianza del consumidor de The Conference Board incrementó de 99.1 pts. a 102 pts. durante noviembre por primera vez luego de cuatro meses, superando las expectativas del mercado tras una mayor confianza en el mercado laboral.
- El indicador de gerentes de compras -PMI- manufacturero del ISM cayó hasta los 46.7 pts. durante noviembre, manteniéndose en zona contractiva.

EUROPA Y ASIA

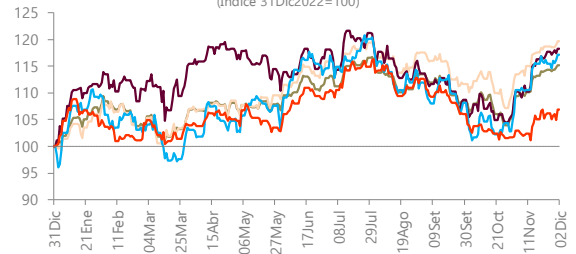
- La inflación de la Zona Euro cayó de 2.9% a 2.4% interanual durante noviembre, debido principalmente a menores presiones en los precios de energía.
- El PMI manufacturero de la Zona Euro mejoró durante noviembre, alcanzando 44.2 pts. Sin embargo, se mantiene por debajo de los 50 pts. en zona de contracción.
- Los indicadores adelantados de China continuaron debilitándose durante noviembre, donde el PMI de manufactura cayó hasta los 49.4 pts., mientras que el no manufacturero disminuyó de 50.6 pts. a 50.2 pts.

PERÚ

- El tipo de cambio cerró la semana en S/ 3.73, sin variación. En un contexto, donde se espera que la Reserva Federal mantenga sus tasas sin variación durante diciembre.

Evolución de los Principales Indicadores de Renta Variable

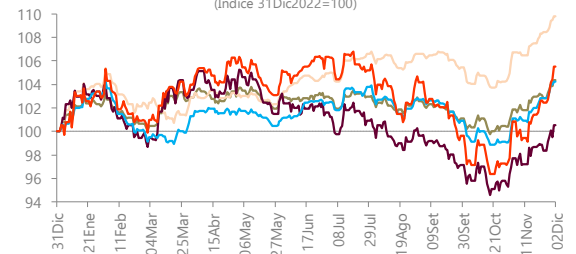
(Índice 31Dic2022=100)



	Ult. 7 días	MTD	YTD
Global (MSCI ACWI)	0.77 %	0.45 %	15.22 %
Estados Unidos (S&P500)	0.77 %	0.59 %	19.67 %
Europa (EuroStoxx50)	0.52 %	0.75 %	18.33 %
Latinoamérica (MSCI Latam)	0.18 %	-0.50 %	17.19 %
Perú (S&P/BVL)	0.65 %	1.86 %	6.84 %

Evolución de los Principales Indicadores de Renta Fija

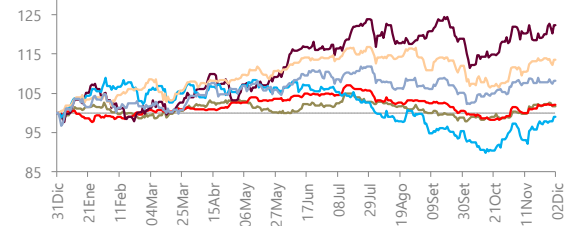
(Índice 31Dic2022=100)



	Ult. 7 días	MTD	YTD
Grado de Inversión Global	1.54 %	0.54 %	4.39 %
High Yield Global	1.28 %	0.31 %	9.82 %
Tesoro Americano 7-10Y	2.15 %	0.98 %	0.51 %
Corporativos Latam US\$	1.41 %	0.31 %	4.29 %
Globales Perú US\$	2.99 %	1.07 %	5.54 %

Evolución de las Principales Monedas versus el Dólar Americano

(Índice 31Dic2022=100)



(+) Apreciación y (-) Depreciación	Nivel	Ult. 7 días	YTD
Euro (EUR)	1.09	-0.50 %	1.67 %
Sol (PEN)	3.73	-0.01 %	1.96 %
Peso Colombiano (COP)	3964	1.91 %	22.38 %
Peso Chileno (CLP)	859	1.22 %	-0.93 %
Peso Mexicano (MXN)	17.2	-0.43 %	13.46 %
Real Brasileño (BRL)	4.88	0.39 %	8.25 %

Tabla de Contenidos

PRINCIPALES INDICADORES DE RENTA VARIABLE

Mercados Globales^{2/}

	Nivel	Últ.7 días	MTD	YTD	2022
Mundo (MSCI ACWI)	698	▲ 0.77%	0.45%	15.22%	-19.80%
Estados Unidos (S&P500)	4,595	▲ 0.77%	0.59%	19.67%	-19.44%
Europa (EuroStoxx 50)	4,419	▲ 0.52%	0.75%	18.33%	-16.98%
Alemania (DAX)	16,398	▲ 1.74%	1.05%	19.65%	-17.03%
Francia (CAC 40)	7,346	▲ 0.19%	0.41%	15.29%	-14.86%
Reino Unido (FTSE 100)	7,529	▲ 1.24%	1.61%	6.03%	-9.80%
Japón (Topix)	2,383	▲ 1.47%	1.25%	12.36%	-16.52%
China (Hang Seng)	16,830	▼ -4.40%	-1.28%	-15.04%	-15.50%

Mercados Emergentes^{2/}

	Nivel	Últ.7 días	MTD	YTD	2022
Mercados Emergentes	982	▲ 0.18%	-0.50%	2.69%	-22.37%
Brasil (Bovespa)	12,818	▲ 2.63%	1.69%	26.73%	10.13%
Argentina (Merval)	870,169	▼ -6.08%	6.81%	111.25%	40.37%
México (Mexbol)	53,901	▲ 1.35%	0.89%	26.20%	-4.51%
Colombia (COLCAP)	1,152	▲ 3.38%	2.21%	9.63%	-23.53%
Chile (IPSA)	5,887	▲ 3.50%	2.33%	10.68%	22.85%
Perú (BVL)	22,324	▲ 0.65%	1.86%	6.84%	6.10%

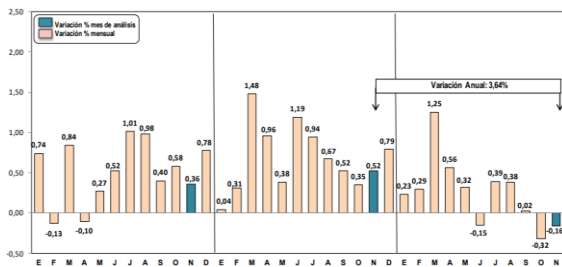
Sectores Estados Unidos

	Nivel	Últ.7 días	MTD	YTD	2022
Technology	3,279	▲ 0.34%	0.17%	50.94%	-28.91%
Financial	599	▲ 2.09%	0.74%	5.22%	-12.35%
Healthcare	1,533	▲ 0.48%	0.36%	-3.34%	-3.55%
Utilities	321	▲ 1.27%	1.24%	-10.59%	-1.44%
Energy	644	▼ -0.11%	0.48%	-4.16%	59.04%
Industrials	917	▲ 2.14%	1.57%	10.30%	-7.10%

GRÁFICO DE LA SEMANA

- El Instituto Nacional de Estadística e Informática (INEI) informó que la inflación de Lima Metropolitana cayó a 3.64% interanual durante noviembre.
- En esta misma línea, la caída mensual de -0.16% se dio debido a una disminución de precios en: Alimentos y Bebidas no Alcohólicas (-1.19%) y Transporte (-0.50%).
- Mientras que, los que tuvieron un incremento de precios fueron: Alojamiento, Agua, Electricidad, Gas y otros Combustibles (1.24%), Restaurantes y Hoteles (0.26%) y Bienes y Servicios Diversos (0.25%).

Perú: Variación de los Índices de Precios



Fuente: Informe de Precios N°12 Diciembre 2023. Instituto Nacional de Estadística e Informática.

^{1/}Bloomberg y diarios varios.

^{2/}Retornos expresados en dólares estadounidenses.

Fuente: Bloomberg, PIP, SBS, Scotiabank.

PRINCIPALES INDICADORES DE RENTA FIJA

Tasas^{3/}

	Nivel	Var 7d pbs.	MTD	YTD	2022
LIBOR 6M	5.77%	▼	-5.06	0.76	63.03
Tesoro Americano 2Y	4.54%	▼	-41.00	-14.18	11.26
Tesoro Americano 5Y	4.12%	▼	-36.19	-14.32	11.92
Tesoro Americano 10Y	4.20%	▼	-27.09	-13.08	32.08
Corporativos Latam US\$	7.54%	▼	-26.62	-8.26	2.06
Globales Perú 5Y	5.40%	▼	-19.51	-12.05	-12.15

Índices

	Nivel	Últ.7 días	MTD	YTD	2022
Grado de Inversión Global	547	▲	1.54%	0.54%	4.39%
High Yield Global	547	▲	1.28%	0.31%	9.82%
Tesoro Americano 7-10Y	2,507	▲	2.15%	0.98%	0.51%
Corporativos Latam US\$	440	▲	1.41%	0.31%	4.29%
Globales Perú US\$	839	▲	2.99%	1.07%	5.54%

PRINCIPALES MONEDAS^{4/}

(+) Apreciación y (-) Depreciación

	Nivel	Últ.7 días	MTD	YTD	2022
Euro (EUR)	1.09	▼	-0.50%	-0.04%	1.67%
Libra (GBP)	1.27	▲	0.85%	0.68%	5.19%
Yen (JPY)	146.8	▲	1.79%	0.93%	-10.70%
Yuan (CNY)	7.13	▲	0.29%	0.09%	-3.24%
Sol (PEN)	3.73	■	-0.01%	0.13%	1.96%

PRINCIPALES COMMODITIES

	Nivel	Últ.7 días	MTD	YTD	2022
Oro \$/oz.	2,071	▲	3.39%	1.61%	13.40%
Plata \$/oz.	25.5	▲	4.76%	0.81%	6.07%
Cobre \$/TM.	3.91	▲	3.17%	2.09%	2.58%
Petróleo \$/barril	74.1	▼	-1.95%	-2.49%	-7.71%
Zinc \$/TM.	2,514	▼	-1.85%	1.57%	-15.94%
Gas Natural	2.81	▼	-1.44%	0.43%	-37.12%

GLOBAL EQUITY FACTORS^{5/}

	Nivel	Últ.7 días	MTD	YTD	2022
Momentum	3,450	▼	-0.44%	0.22%	7.25%
Value	1,526	▲	1.13%	0.57%	14.02%
Defensive	4,487	▲	0.90%	0.48%	5.15%

CIERRE DEL 2022 Y PROYECCIÓN PARA EL 2023

Perú - Scotiabank	2022	Nivel Actual	Proyección 2023
Tipo de cambio	3.79	3.73	3.78
Producto Bruto Interno	2.70%	0.00%*	-0.20%
Tasa de Referencia	7.50%	7.00%	7.00%
Inflación	8.56%	3.79%**	6.50%

Estados Unidos - Consenso de Mercado

S&P 500	3,800	4,595	-
Producto Bruto Interno	2.60%	5.20%***	2.20%
Tasa de Referencia - Fed	4.25%	5.50%	5.50%
Inflación	6.50%	3.20%****	4.30%
Oro \$/oz.	1,829	2,071	1,900
Petróleo \$/barril	75.2	74.1	76.0

^{3/}Variación en puntos básicos (100 pbs = 1%).

^{4/}Variación respecto al dólar americano.

**Dato de noviembre 2023 (a/a)

****Dato de octubre 2023 (a/a)

^{5/}Índices Globales de MSCI.

*Dato de setiembre 2023 (a/a)

***Dato del 3Q 2023 (anualizado)

Nuestro equipo

ESTRATEGIA DE WEALTH MANAGEMENT

Morales Vasquez, Daniel Alonso | Gerente de Estrategia de Inversiones
daniel.morales@scotiabank.com.pe

Carranza Meneses, Victor Andres | Analista Senior de Estrategia de Inversiones
victor.carranza@scotiabank.com.pe

Contreras Manturano, Erika Zully | Analista de Estrategia de Inversiones
erika.contreras@scotiabank.com.pe

Desmé Mallma, Konrad Luis | Analista de Estrategia de Inversiones
konrad.desme@scotiabank.com.pe

Millasaky Aviles, Jose Sebastián | Analista de Inversiones Scotia Bolsa
jose.millasaky@scotiabank.com.pe

Para consultas por mail por favor copiar a todos los representantes autorizados antes mencionados.



Disclaimer

Este reporte ha sido preparado por Scotiabank Peru S.A.A. (el “Banco”) solo para propósitos informativos. La información contenida en el presente documento ha sido recolectada u obtenida de fuentes reconocidas como confiables, incluyendo y no limitado a fuentes públicas de información, pero no se brinda ninguna declaración o garantía, expresa o tácita, respecto a su veracidad o precisión y la información no debería ser tomada como una representación por medio de la cual el Banco o cualquiera de sus afiliadas o trabajadores asumen responsabilidad alguna. El Banco o sus afiliadas no aceptan ninguna responsabilidad por pérdidas generadas por el uso de este reporte o su contenido. Usted deberá analizar la manera en que se utiliza la información de este reporte, ya que podría estar expuesto a riesgos significativos y debería de considerar cautelosamente su habilidad para soportar cualquier riesgo a través de consultas con sus propios asesores legales, contables, tributarios y otros especialistas. Este reporte no puede ser reproducido enteramente o de forma parcial, o referido de ninguna manera, así como la información contenida en él no puede ser referida sin el consentimiento expreso de Scotiabank Peru S.A.A.™ marca de The Bank of Nova Scotia usada bajo la licencia, donde sea aplicable. Scotia Wealth Management® marca registrada de The Bank of Nova Scotia utilizada bajo licencia ™ marca de The Bank of Nova Scotia utilizada bajo licencia, Scotia Wealth Management ™ integra los servicios de banca privada internacional ofrecidos en el Perú por Scotiabank Perú S.A.A. una entidad supervisada por la Superintendencia de Banca, Seguros y AFP de la República del Perú.