

Informe semanal de mercados.

DESTACADOS

EE.UU.

- Los mercados registraron nuevas ganancias semanales mientras los inversores continúan atentos a los resultados trimestrales de casi la mitad de las empresas del Nasdaq.
- El PMI manufacturero de S&P Global aumentó a 49 en julio desde un mínimo de seis meses de 46.3 en junio, superando las previsiones de 46.2, mostraron estimaciones preliminares.
- El índice de confianza del consumidor de la Conference Board® subió en julio a 117.0 (1985=100), desde 110.1 en junio, muy por encima de 80, el nivel que indica una recesión.
- La Reserva Federal elevó el rango objetivo para la tasa de fondos federales en 25 puntos básicos a 5.25%-5.50% en julio, en línea con las expectativas del mercado.
- La economía creció un 2.4% intertrimestral anualizado en el segundo trimestre, superior al 2% en el período anterior y por encima del 1.8% esperado, mostró la estimación anticipada.
- El índice de precios PCE aumentó a 0.20% en junio desde 0.10% en mayo, mientras que los precios PCE subyacentes aumentaron un 0.20% en junio, en línea con las expectativas.

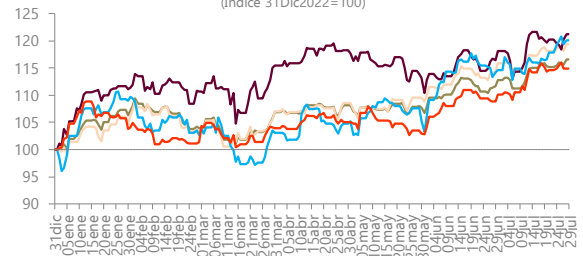
EUROPA Y CHINA

- El PMI manufacturero de la Zona Euro de HCOB cayó a 42.7 en julio desde 43.4 en el mes anterior, el más bajo en tres años, por debajo de las expectativas del mercado de 43.5.
- El Banco Central Europeo aumentó su tasa de interés en 25 pbs, la novena alza consecutiva. Esta subida elevó la tasa al 4.25 %, el nivel más alto desde octubre de 2008.
- En China. el PMI manufacturero oficial de NBS aumentó a 49.3 en julio desde 49 en junio, superando las previsiones del mercado de 49.2, aún en zona contractiva.
- Las ganancias obtenidas por las empresas industriales de China disminuyeron un 16.8% respecto al año anterior en los primeros seis meses en medio de una demanda débil.

PERÚ

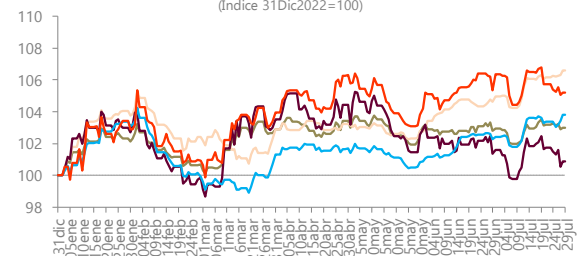
- El dólar cerró la jornada a la baja en S/ 3.597, una ligera caída frente al cierre del miércoles de S/ 3.600, después del aumento en las tasas por parte de la Reserva Federal.

Evolución de los Principales Indicadores de Renta Variable
(Índice 31Dic2022=100)



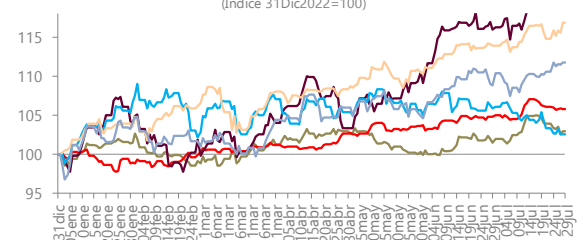
	Ult. 7 días	MTD	YTD
Global (MSCI ACWI)	1.16 %	3.32 %	16.54 %
Estados Unidos (S&P500)	1.01 %	2.96 %	19.34 %
Europa (EuroStoxx50)	0.81 %	2.54 %	21.20 %
Latinoamérica (MSCI Latam)	2.82 %	5.43 %	20.12 %
Perú (S&P/BVL)	0.24 %	4.39 %	14.90 %

Evolución de los Principales Indicadores de Renta Fija
(Índice 31Dic2022=100)



	Ult. 7 días	MTD	YTD
Grado de Inversión Global	-0.23 %	0.01 %	2.97 %
High Yield Global	0.39 %	1.56 %	6.58 %
Tesoro Americano 7-10Y	-0.81 %	-0.69 %	0.91 %
Corporativos Latam US\$	0.42 %	1.32 %	3.82 %
Globales Perú US\$	-0.47 %	-1.06 %	5.23 %

Evolución de las Principales Monedas versus el Dólar Americano
(Índice 31Dic2022=100)



	Nivel	Ult. 7 días	YTD
Euro (EUR)	1.10	-0.97 %	2.91 %
Sol (PEN)	3.60	-0.29 %	5.75 %
Peso Colombiano (COP)	3916	1.39 %	23.88 %
Peso Chileno (CLP)	829	-0.76 %	2.59 %
Peso Mexicano (MXN)	16.7	1.82 %	16.87 %
Real Brasileño (BRL)	4.73	1.05 %	11.73 %

(+) Apreciación y (-) Depreciación

Tabla de Contenidos

PRINCIPALES INDICADORES DE RENTA VARIABLE

Mercados Globales ^{2/}	Nivel	Últ.7 días	MTD	YTD	2022
Mundo (MSCI ACWI)	706	▲ 1.16%	3.32%	16.54%	-19.80%
Estados Unidos (S&P500)	4,582	▲ 1.01%	2.96%	19.34%	-19.44%
Europa (EuroStoxx 50)	4,467	▲ 0.81%	2.54%	21.20%	-16.98%
Alemania (DAX)	16,470	▲ 0.91%	3.00%	21.77%	-17.03%
Francia (CAC 40)	7,476	▼ -0.30%	2.03%	18.89%	-14.86%
Reino Unido (FTSE 100)	7,694	▲ 0.51%	3.42%	9.87%	-9.80%
Japón (Topix)	2,291	▲ 1.84%	2.55%	12.62%	-16.52%
China (Hang Seng)	19,917	▲ 4.67%	5.81%	0.73%	-15.50%

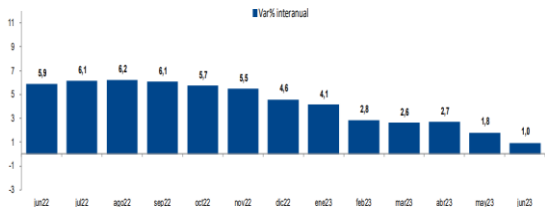
Mercados Emergentes ^{2/}	Nivel	Últ.7 días	MTD	YTD	2022
Mercados Emergentes	1,043	▲ 2.82%	5.43%	9.08%	-22.37%
Brasil (Bovespa)	12,019	▲ 0.79%	3.09%	22.35%	10.13%
Argentina (Merval)	457,788	▼ -4.72%	0.71%	46.61%	40.37%
México (Mexbol)	54,911	▲ 3.77%	5.19%	32.26%	-4.51%
Colombia (COLCAP)	1,162	▲ 0.18%	9.20%	11.63%	-23.53%
Chile (IPSA)	6,339	▼ -0.28%	5.96%	23.18%	22.85%
Perú (BVL)	23,156	▲ 0.24%	4.39%	14.90%	6.10%

Sectores Estados Unidos	Nivel	Últ.7 días	MTD	YTD	2022
Technology	3,163	▲ 1.27%	2.50%	45.62%	-28.91%
Financial	585	▼ -0.24%	4.24%	2.66%	-12.35%
Healthcare	1,574	▼ -0.85%	1.66%	-0.71%	-3.55%
Utilities	341	▼ -2.10%	2.32%	-5.01%	-1.44%
Energy	656	▲ 1.68%	5.18%	-2.45%	59.04%
Industrials	932	▲ 0.56%	2.62%	12.09%	-7.10%

GRÁFICO DE LA SEMANA

- El crédito al sector privado registró un crecimiento interanual de 1.0% en junio (1.8% en mayo). Si se excluye el saldo de las colocaciones del Programa Reactiva Perú, el crédito al sector privado registraría un crecimiento de 6.9% en términos interanuales en el mes.
- Este incremento interanual correspondió a una variación mensual nula en el mes de junio. Por su parte, el crédito a las empresas se redujo en 4.4% en términos interanuales (caída de 3.5% en mayo).
- Por monedas, la tasa de crecimiento del crédito al sector privado en soles fue -0.5% en junio, que es explicada por la reducción del crédito a las empresas y cuyo efecto fue atenuado por el aumento del crédito a las personas.

Perú: Crédito al sector privado (empresas y personas)



Fuente: Reporte de Liquidez y crédito: junio 2023. Banco Central de Reserva del Perú

PRINCIPALES INDICADORES DE RENTA FIJA

Tasas ^{3/}	Nivel	Var 7d pbs.	MTD	YTD	2022
LIBOR 6M	5.88%	▲	1.96	11.40	73.74
Tesoro Americano 2Y	4.87%	▲	3.72	-2.10	44.86
Tesoro Americano 5Y	4.18%	▲	8.44	2.18	17.35
Tesoro Americano 10Y	3.95%	▲	11.58	11.40	7.59
Corporativos Latam US\$	7.44%	▲	0.04	-9.15	-7.63
Globales Peru 5Y	5.18%	▲	10.29	32.94	-34.86

Índices	Nivel	Últ.7 días	MTD	YTD	2022
Grado de Inversión Global	539	▼ -0.23%	0.01%	2.97%	-11.22%
High Yield Global	531	▲ 0.39%	1.56%	6.58%	-11.05%
Tesoro Americano 7-10Y	2,517	▼ -0.81%	-0.69%	0.91%	-14.73%
Corporativos Latam US\$	438	▲ 0.42%	1.32%	3.82%	-11.72%
Globales Perú US\$	837	▼ -0.47%	-1.06%	5.23%	-19.22%

PRINCIPALES MONEDAS^{4/}

(+) Apreciación y (-) Depreciación	Nivel	Últ.7 días	MTD	YTD	2022
Euro (EUR)	1.10	▼ -0.97%	0.98%	2.91%	-5.85%
Libra (GBP)	1.29	▲	-0.02%	1.17%	6.36%
Yen (JPY)	141.2	▲ 0.40%	2.22%	-7.12%	-12.20%
Yuan (CNY)	7.15	▲ 0.55%	1.47%	-3.51%	-7.85%
Sol (PEN)	3.60	▼ -0.29%	0.71%	5.75%	5.13%

PRINCIPALES COMMODITIES

	Nivel	Últ.7 días	MTD	YTD	2022
Oro \$/oz.	1,960	▼ -0.32%	1.61%	7.35%	-0.13%
Plata \$/oz.	24.5	▼ -0.82%	7.39%	1.89%	2.95%
Cobre \$/TM.	3.93	▲ 3.25%	4.96%	3.04%	-14.63%
Petróleo \$/barril	80.6	▲ 4.55%	14.07%	0.40%	6.71%
Zinc \$/TM.	2,507	▲ 5.86%	5.05%	-16.17%	-16.47%
Gas Natural	2.64	▼ -2.76%	-5.72%	-41.05%	19.97%

GLOBAL EQUITY FACTORS^{5/}

	Nivel	Últ.7 días	MTD	YTD	2022
Momentum	3,384	▲ 1.20%	2.33%	5.20%	-17.79%
Value	1,536	▲ 0.93%	3.65%	14.77%	-9.89%
Defensive	4,487	▼ -0.31%	1.39%	5.17%	-9.79%

CIERRE DEL 2022 Y PROYECCIÓN PARA EL 2023

Perú - Scotiabank	2022	Nivel Actual	Proyección 2023
Tipo de cambio	3.79	3.60	3.85
Producto Bruto Interno	2.70%	1.04%*	1.40%
Tasa de Referencia	7.50%	7.75%	7.25%
Inflación	8.56%	6.71%**	6.90%
Estados Unidos - Consenso de Mercado			
S&P 500	3,800	4,582	-
Producto Bruto Interno	2.60%	2.40%***	1.60%
Tasa de Referencia - Fed	4.25%	5.50%	5.25%
Inflación	6.50%	3.01%****	4.20%
Oro \$/oz.	1,829	1,960	1,904
Petróleo \$/barril	75.2	80.6	94.5

^{1/}Bloomberg y diarios varios.

^{2/}Retornos expresados en dólares estadounidenses.

Fuente: Bloomberg, PIP, SBS, Scotiabank.

^{3/}Variación en puntos básicos (100 pbs = 1%).

^{4/}Variación respecto al dólar americano.

**Dato de junio 2023 (a/a)

****Dato de junio 2023 (a/a)

^{5/}Índices Globales de MSCI.

*Dato de mayo 2023 (a/a)

***Dato de junio 2023 (anualizado)