

Reporte semanal de mercados.

EE.UU.

- Los mercados cerraron la semana al alza, luego de que los comentarios de miembros de la Fed se mostraran más restrictivos y disminuyeran las expectativas de un primer recorte en marzo.
- Las ventas minoristas incrementaron 0.6% mensual durante diciembre del año pasado, por encima de las expectativas del mercado (0.4%) y su mayor avance en tres meses, debido a un mejor desempeño de las ventas del sector de vehículos.
- El índice del sector manufacturero de la Fed de Philadelphia cayó hasta los -10.6 pts. en enero, un dato peor de lo esperado que representa la 18va lectura negativa en los últimos 20 meses, debido principalmente a una caída de los nuevos pedidos y los envíos actuales. Sin embargo, es un dato que no se debe analizar por sí solo, ya que estas compras están financiadas por tasas de interés en máximos históricos.
- Las ventas de casas existentes cayeron 1% mensual en diciembre del 2023 hasta las 3.78 millones de unidades, alcanzando mínimos desde agosto del 2010.

EUROPA Y ASIA

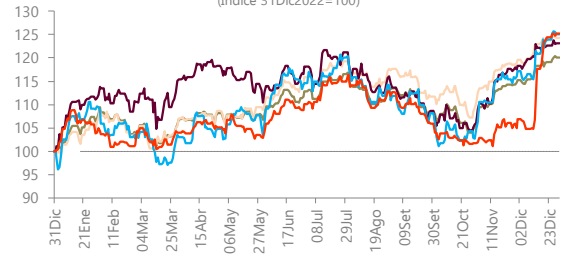
- Las ventas minoristas de China, indicador importante de la fuerza de consumo del país, cayeron de 10.1% a 7.4% interanual durante diciembre, donde si bien el indicador continuo positivo por 12vo mes consecutivo, el dato se mantuvo por debajo de las estimaciones y empieza a mostrar signos de desaceleración.
- La inflación de la Zona Euro incrementó de 2.4% a 2.9%, luego de caídas consecutivas durante 7 meses, esto debido principalmente al encarecimiento de los precios de energía, los cuales cayeron menos que en meses anteriores.

PERÚ

- El tipo de cambio cerró el viernes pasado en S/ 3.740, luego de que los inversionistas no lleguen a un contexto respecto a las expectativas de recortes en las tasas de interés.

Evolución de los Principales Indicadores de Renta Variable

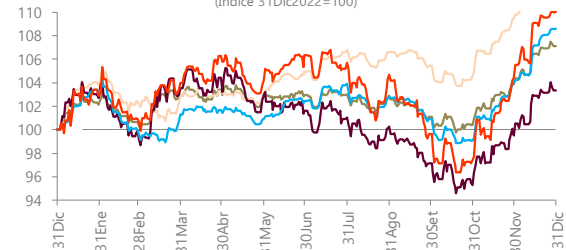
(Índice 31Dic2022=100)



	Ult. 7 días	MTD	YTD
Global (MSCI ACWI)	-0.06 %	-0.37 %	-0.37 %
Estados Unidos (S&P500)	1.17 %	1.47 %	1.47 %
Europa (EuroStoxx50)	-1.24 %	-3.15 %	-3.15 %
Latinoamérica (MSCI Latam)	-2.55 %	-5.16 %	-5.16 %
Perú (S&P/BVL)	-0.37 %	0.27 %	0.27 %

Evolución de los Principales Indicadores de Renta Fija

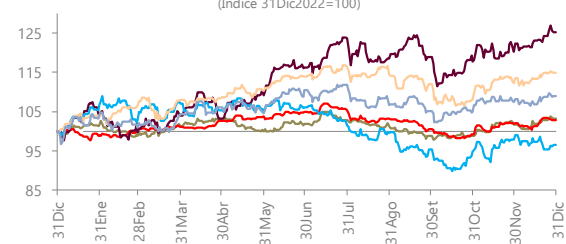
(Índice 31Dic2022=100)



	Ult. 7 días	MTD	YTD
Grado de Inversión Global	-0.79 %	-1.10 %	-1.10 %
High Yield Global	-0.51 %	-0.59 %	-0.59 %
Tesoro Americano 7-10Y	-1.29 %	-1.48 %	-1.48 %
Corporativos Latam US\$	-0.45 %	-0.87 %	-0.87 %
Globales Perú US\$	-2.16 %	-3.87 %	-3.87 %

Evolución de las Principales Monedas versus el Dólar Americano

(Índice 31Dic2022=100)



	Nivel	Ult. 7 días	YTD
(+) Apreciación y (-) Depreciación			
Euro (EUR)	1.09	-0.48 %	-1.28 %
Sol (PEN)	3.74	-1.23 %	-0.97 %
Peso Colombiano (COP)	3911	-0.01 %	-0.92 %
Peso Chileno (CLP)	911	-0.13 %	-3.27 %
Peso Mexicano (MXN)	17.1	-1.27 %	-0.66 %
Real Brasileño (BRL)	4.93	-1.50 %	-1.55 %

Tabla de Contenidos

PRINCIPALES INDICADORES DE RENTA VARIABLE

Mercados Globales ^{2/}

	Nivel	Últ.7 días	MTD	YTD	2023
Mundo (MSCI ACWI)	724	▼ -0.06%	-0.37%	-0.37%	20.09%
Estados Unidos (S&P500)	4,840	▲ 1.17%	1.47%	1.47%	24.23%
Europa (EuroStoxx 50)	4,449	▼ -1.24%	-3.15%	-3.15%	23.11%
Alemania (DAX)	16,555	▼ -1.44%	-2.73%	-2.73%	24.28%
Francia (CAC 40)	7,372	▼ -1.79%	-3.81%	-3.81%	20.36%
Reino Unido (FTSE 100)	7,462	▼ -2.54%	-4.08%	-4.08%	9.48%
Japón (Topix)	2,510	▼ -1.51%	0.86%	0.86%	16.36%
China (Hang Seng)	15,309	▼ -5.74%	-10.29%	-10.29%	-13.92%

Mercados Emergentes ^{2/}

	Nivel	Últ.7 días	MTD	YTD	2023
Mercados Emergentes	971	▼ -2.55%	-5.16%	-5.16%	7.04%
Brasil (Bovespa)	12,764	▼ -3.81%	-6.19%	-6.19%	33.09%
Argentina (Merval)	1,174,875	▲ 13.20%	24.63%	24.63%	0.80%
México (Mexbol)	55,452	▼ -1.69%	-4.32%	-4.32%	36.32%
Colombia (COLCAP)	1,275	▼ -1.24%	5.05%	5.05%	17.05%
Chile (IPSA)	5,845	▼ -2.20%	-8.90%	-8.90%	13.42%
Perú (BVL)	26,288	▼ -0.37%	0.27%	0.27%	25.19%

Sectores Estados Unidos

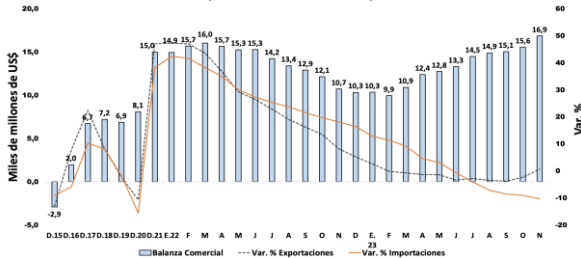
	Nivel	Últ.7 días	MTD	YTD	2023
Technology	3,565	▲ 4.31%	4.95%	4.95%	56.39%
Financial	631	▲ 0.94%	0.74%	0.74%	9.94%
Healthcare	1,626	▼ -0.72%	2.24%	2.24%	0.30%
Utilities	310	▼ -3.70%	-3.77%	-3.77%	-10.20%
Energy	612	▼ -3.08%	-4.33%	-4.33%	-4.80%
Industrials	952	▲ 0.29%	-1.31%	-1.31%	16.04%

GRÁFICO DE LA SEMANA

- Las exportaciones sumaron US\$ 5 886 millones en noviembre, mayores en 16.4% interanual, principalmente por el incremento en los envíos de cobre, oro, zinc y productos no tradicionales.
- En noviembre, las importaciones ascendieron a US\$ 3 954 millones, menores en 10.8% interanual, debido a una disminución de precios y volúmenes en combustibles e insumos industriales.
- Con estos resultados, en noviembre la balanza comercial registró un superávit mensual de US\$ 1 932 millones y un acumulado superior al mes previo (US\$ 15,6 mil millones).

Perú: Evolución de la Balanza Comercial

(Acumulado últimos 12 meses)



Fuente: Balanza comercial: Noviembre de 2023. Banco central de Reserva del Perú.

PRINCIPALES INDICADORES DE RENTA FIJA

Tasas ^{3/}

	Nivel	Var 7d pbs.	MTD	YTD	2023
LIBOR 6M	5.59%	▲	0.59	0.16	44.71
Tesoro Americano 2Y	4.38%	▲	24.04	13.46	-17.59
Tesoro Americano 5Y	4.05%	▲	22.07	20.36	-15.68
Tesoro Americano 10Y	4.12%	▲	18.36	24.35	0.43
Corporativos Latam US\$	7.28%	▲	15.10	23.73	-47.55
Globales Perú 5Y	5.33%	▲	13.27	29.32	-48.34

Índices

	Nivel	Últ.7 días	MTD	YTD	2023	
Grado de Inversión Global	555	▼	-0.79%	-1.10%	-1.10%	7.15%
High Yield Global	563	▼	-0.51%	-0.59%	-0.59%	13.66%
Tesoro Americano 7-10Y	2,540	▼	-1.29%	-1.48%	-1.48%	3.35%
Corporativos Latam US\$	454	▼	-0.45%	-0.87%	-0.87%	8.59%
Globales Perú US\$	841	▼	-2.16%	-3.87%	-3.87%	10.03%

PRINCIPALES MONEDAS ^{4/}

(+) Apreciación y (-) Depreciación	Nivel	Últ.7 días	MTD	YTD	2023	
Euro (EUR)	1.09	▼	-0.48%	-1.28%	-1.28%	3.12%
Libra (GBP)	1.27	▼	-0.39%	-0.22%	-0.22%	5.36%
Yen (JPY)	148.1	▼	-2.19%	-4.78%	-4.78%	-7.04%
Yuan (CNY)	7.19	▼	-0.36%	-1.29%	-1.29%	-2.86%
Sol (PEN)	3.74	▼	-1.23%	-0.97%	-0.97%	2.72%

PRINCIPALES COMMODITIES

	Nivel	Últ.7 días	MTD	YTD	2023	
Oro \$/oz.	2,029	▼	-1.09%	-2.05%	-2.05%	13.45%
Plata \$/oz.	22.7	▼	-2.65%	-5.71%	-5.71%	0.19%
Cobre \$/TM.	3.79	▲	1.23%	-2.67%	-2.67%	2.10%
Petróleo \$/barril	73.4	▲	1.00%	2.46%	2.46%	-10.73%
Zinc \$/TM.	2,469	▼	-0.96%	-6.57%	-6.57%	-11.61%
Gas Natural	2.52	▼	-23.97%	0.20%	0.20%	-43.82%

GLOBAL EQUITY FACTORS ^{5/}

	Nivel	Últ.7 días	MTD	YTD	2023	
Momentum	3,740	▲	1.79%	4.05%	4.05%	11.75%
Value	1,576	▼	-0.97%	-1.27%	-1.27%	19.31%
Defensive	4,643	▼	-0.18%	1.29%	1.29%	7.42%

CIERRE DEL 2022 Y PROYECCIÓN PARA EL 2023

Perú - Scotiabank	2023	Nivel Actual	Proyección 2024
Tipo de cambio	3.70	3.74	3.78
Producto Bruto Interno	-0.42%	-0.42%*	2.30%
Tasa de Referencia	6.75%	6.50%	4.75%
Inflación	3.41%	3.41%**	3.90%
Estados Unidos - Consenso de Mercado			
S&P 500	4,770	4,840	-
Producto Bruto Interno	4.90%***	4.90%***	1.30%
Tasa de Referencia - Fed	5.50%	5.50%	4.00%
Inflación	3.40%	3.40%****	2.80%
Oro \$/oz.	2,072	2,029	1,900
Petróleo \$/barril	71.7	73.4	81.0

^{1/}Bloomberg y diarios varios.

^{2/}Retornos expresados en dólares estadounidenses.

Fuente: Bloomberg, PIP, SBS, Scotiabank.

^{3/}Variación en puntos básicos (100 pbs = 1%).

^{4/}Variación respecto al dólar americano.

**Dato de diciembre 2023 (a/a)

****Dato de diciembre 2023 (a/a)

^{5/}Índices Globales de MSCI.

*Dato de noviembre 2023 (a/a)

***Dato del 3Q 2023 (anualizado)

Nuestro equipo

ESTRATEGIA DE WEALTH MANAGEMENT

Carranza Meneses, Victor Andres | Analista Senior de Estrategia de Inversiones
victor.carranza@scotiabank.com.pe

Contreras Manturano, Erika Zully | Analista de Estrategia de Inversiones
erika.contreras@scotiabank.com.pe

Desmé Mallma, Konrad Luis | Analista de Estrategia de Inversiones
konrad.desme@scotiabank.com.pe

Millasaky Aviles, Jose Sebastián | Analista de Inversiones Scotia Bolsa
jose.millasaky@scotiabank.com.pe

Para consultas por mail por favor copiar a todos los representantes autorizados antes mencionados.



Disclaimer

Este reporte ha sido preparado por Scotiabank Peru S.A.A. (el “Banco”) solo para propósitos informativos. La información contenida en el presente documento ha sido recolectada u obtenida de fuentes reconocidas como confiables, incluyendo y no limitado a fuentes públicas de información, pero no se brinda ninguna declaración o garantía, expresa o tácita, respecto a su veracidad o precisión y la información no debería ser tomada como una representación por medio de la cual el Banco o cualquiera de sus afiliadas o trabajadores asumen responsabilidad alguna. El Banco o sus afiliadas no aceptan ninguna responsabilidad por pérdidas generadas por el uso de este reporte o su contenido. Usted deberá analizar la manera en que se utiliza la información de este reporte, ya que podría estar expuesto a riesgos significativos y debería de considerar cautelosamente su habilidad para soportar cualquier riesgo a través de consultas con sus propios asesores legales, contables, tributarios y otros especialistas. Este reporte no puede ser reproducido enteramente o de forma parcial, o referido de ninguna manera, así como la información contenida en él no puede ser referida sin el consentimiento expreso de Scotiabank Peru S.A.A.™ marca de The Bank of Nova Scotia usada bajo la licencia, donde sea aplicable. Scotia Wealth Management® marca registrada de The Bank of Nova Scotia utilizada bajo licencia ™ marca de The Bank of Nova Scotia utilizada bajo licencia, Scotia Wealth Management ™ integra los servicios de banca privada internacional ofrecidos en el Perú por Scotiabank Perú S.A.A. una entidad supervisada por la Superintendencia de Banca, Seguros y AFP de la República del Perú.